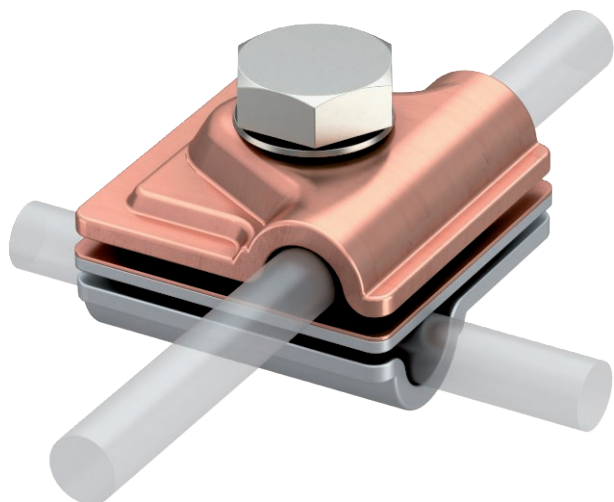


# Fiche technique

## Raccord rapide bimétallique Vario

N° de réf. 5311535



- Plaque intermédiaire en cuivre/aluminium, couvercle/socle en cuivre et aluminium
- Montage en té, en croix ou parallèle
- Montage rapide à l'aide d'une vis M10 x 30 en acier inoxydable
- Avec rondelle élastique selon DIN 137
- Correspond aux exigences de la norme VDE 0185-305 (CEI 62305)



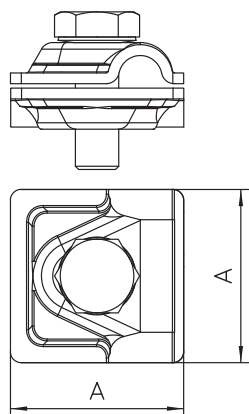
**Cu** cuivre

### Description du produit

### Données sources

N° de réf.	5311535
Type	249 8-10 ZV
Dimension	8-10mm
Matériau	cuivre
Matériau abréviation	Cu
Poids	14,22 kg/100 pc

### Caractéristiques techniques



Dimension A	44,00 mm
Type de vis de fixation	Vis à tête hexagonale
Type de raccord	Borne de raccordement à usage multiple
Capacité de charge de courant de foudre	H/100 kA
Convient pour le raccordement	Conducteur rond Rd 8-10 / Rd 8-10
Ajustement	Rd 8-10 mm
Matériau : partie inférieure	Cu
Matériau : partie supérieure	Al
Plaque intermédiaire	<input checked="" type="checkbox"/>