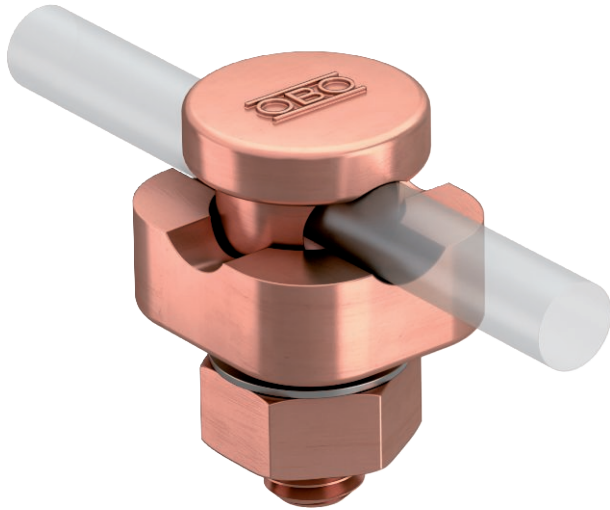


# Fiche technique

## Raccord pour Rd 8-10 mm, simple, cuivre

N° de réf. 5304113



- avec vis de serrage de contact Fix, écrou et rondelle à denture concave
- avec perforation 10,2 mm
- avec pièce de pression prémontée en zinc moulé sous pression
- correspond aux exigences de la norme VDE 0185-305 (CEI 62305)



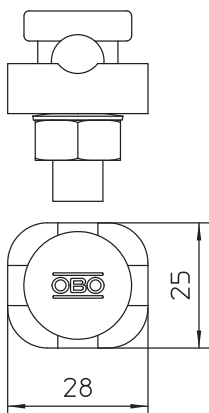
<b>Zn</b>	zinc moulé sous pression
<b>Cu</b>	cuivré

### Description du produit

### Données sources

N° de réf.	5304113
Type	5001 ZN-CU
Dimension	8-10mm
Matériau	zinc moulé sous pression
Matériau abréviation	Zn
Surface	cuivré
Surface abréviation	Cu
Poids	8,76 kg/100 pc

### Caractéristiques techniques



Type de vis de fixation	Vis de serrage
Type de raccord	Raccord
Capacité de charge de courant de foudre	H/100 kA
Convient pour le raccordement	autres
Ajustement	Rd 8-10 mm
Plaque intermédiaire	<input type="checkbox"/>