

Fiche technique

Trapèze de fixation FS

Référence: 6357522



Trapèze de fixation pour la suspension de système de support de câbles sur plafond trapézoïdal standard. Largeur de profilé trapézoïdal jusqu'à 165 mm. Montage avec verrou de blocage type TPB R ou vis à tête hexagonale type SKS 10x110. Le matériel de fixation doit être commandé séparément.



St

acier

FS

galvanisé sendzimir

Données sources

Référence	6357522
Type	TPB 180 FS
Désignation 1	Trapèze de fixation
Fabricant	OBO
Dimension	180x182
Coloris	zinc
Matériau	acier
Surface	galvanisé sendzimir
Norme de surface	DIN EN 10346
Unité d'emballage minimale	20
Unité de mesure	Pièces
Poids	11,4 kg
Unité de poids	kg/100 paires
Empreinte CO2 (GWP) du berceau à la porte	0,4312 kg CO2e / 1 Pièce

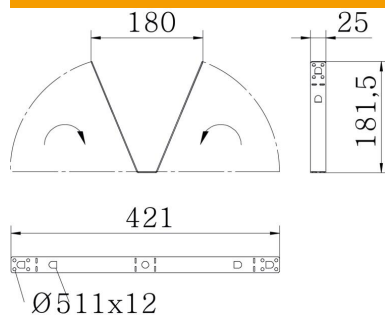
Fiche technique

Trapèze de fixation FS

Référence: 6357522



Dimensions



Longueur	25 mm
Largeur	180 mm
Hauteur	182 mm

Caractéristiques techniques

F en kN	0,8 kN
Maintien en fonction	non
Convient pour la tige filetée métrique	10
Convient pour chemin de câbles en treillis	oui
Convient pour échelle à câbles	oui
Convient pour chemin de câbles	oui
épaisseur du matériau	1,5 mm
Acier inoxydable, décapé	non
À charnière	non
Réglable	oui