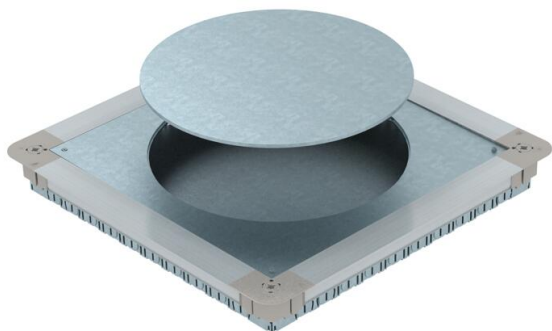


Fiche technique

Boîtie de sol sous chape UGD350-3 pour GESR9/555

Référence: 7410064



Boîte d'appareillage sous plancher avec couvercle de montage et plaque borgne, avec parois latérales en tôle d'acier. Pour le montage d'un boîtier de sol carré GES9 55 dans des hauteurs de chape à partir de 55 mm. Possibilité de nivellement continu à hauteur de la chape et la chape peut être coulée de manière affleurante à l'arête de retraite de la chape. Avec ouvertures d'entrée de tubes sur chaque côté 7 x M20, 3 x M25, 4 x M32. Taille de tubes utile pour la hauteur système de 55 mm : M20.



St

acier

FS

galvanisé sendzimir

Données sources

Référence	7410064
Type	UGD55 350-3R9R
Désignation 1	Boîte de tirage
Désignation 2	pour GESR9/55UV
Fabricant	OBO
Dimension	467x467x55
Matériau	acier
Surface	galvanisé sendzimir
Norme de surface	DIN EN 10346
Unité d'emballage minimale	1
Unité de mesure	Pièces
Poids	775 kg
Unité de poids	kg/100 paires
Empreinte CO2 (GWP) du berceau à la porte	41,1371 kg CO2e / 1 Pièce

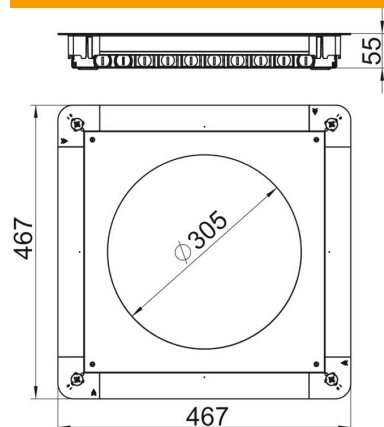
Fiche technique

Boîtie de sol sous chape UGD350-3 pour GESR9/555

Référence: 7410064



Dimensions



Cote A	467 mm
Cote B	467 mm
Cote d Ø	305 mm
Dimension h	55 mm

Caractéristiques techniques

Possibilité de démontage	pour le montage d'appareillages
tôle de fond	oui
à encastrer affleurant avec le sol	oui
Entretien du sol	sécher
Exécution du couvercle	rond
possibilité d'installation du joint	non
ouverture de montage pour réservoir en saillie	non
Ouverture de montage pour unité de montage	rond
Découplable	non
Hauteur de chape max.	80 mm
Hauteur de chape min.	55 mm
pour raccord de tuyau	oui
convient pour goulotte sous chape fermée, affleurante avec la chape	non
convient pour goulotte sous chape, noyée dans la chape	non
Convient pour goulotte noyée	non
Largeur de goulotte max.	350 mm
Largeur de goulotte min.	190 mm
Dimension nominale	350 mm
Dimension nominale pour boîtier d'appareillages	R9
Plage de réglage max.	80 mm
Plage de réglage min.	55 mm