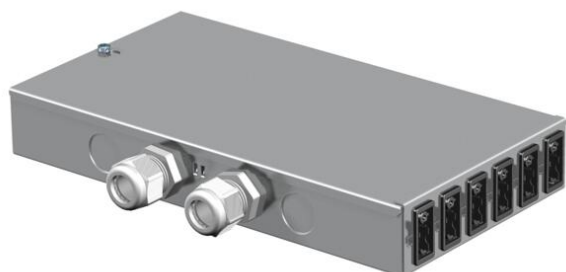


Fiche technique

Distributeur d'énergie UVS à raccordement fixe, circuit électrique normal et spécial
Référence: 6108010



Répartiteur électrique courant fort avec raccordement fixe, équipé et précâblé.

Entrée : 2 circuits de courant triphasé via un bornier enfichable sans vis à 5 pôles pour sections de câble de 0,5 à 4 mm².

Sortie : 12 connecteurs enfichables autobloquants à 3 pôles, blancs et noirs, 16 A, type GST18i (partie femelle : 2 x L1, 2 x L2, 2 x L3 pour chaque circuit de courant triphasé).

Câblage interne : câble PVC H07V-U2,5.



St Acier

Données de base

Référence	6108010
Type	UVS-6S6W2
Désignation 1	Répartiteur électrique
Fabricant	OBO
Matériau	Acier
Unité d'emballage minimale	1
Unité de quantité	pc
Poids	146,1 kg
Unité de poids	kg/100 pc
Empreinte CO ₂ (GWP) du berceau à la porte	4,134 kg CO ₂ e / 1 Pièce

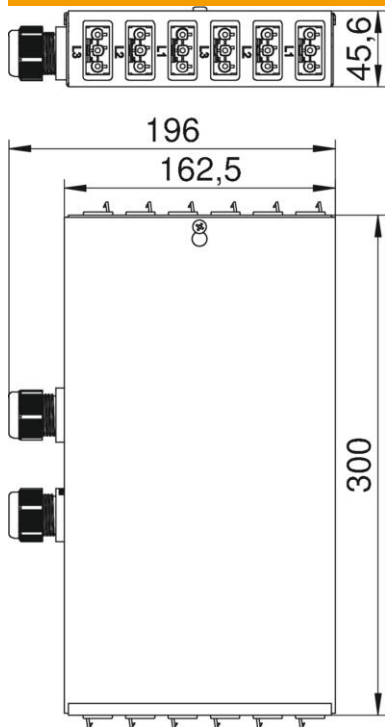
Fiche technique

Distributeur d'énergie UVS à raccordement fixe, circuit électrique normal et spécial

Référence: 6108010



Dimensions



Caractéristiques techniques

Type de raccordement	Borne
nombre prises	12
Nombre de circuits d'entrée	2
Entrée	5 pôles
Couleur du système de connecteurs	noir/blanc
Convient pour le câblage traversant	non
Section du câble de raccordement	4 mm ²
Système de connecteur à fiche lié au système	oui