

Fiche technique

Presse-étoupe, filetage PG, kit avec contre-écrou, gris clair

Référence: 2024667



Presse-étoupe avec raccord fileté PF de type écrou borgne, pour boîtes de dérivation, boîte, coffret de distribution dans le domaine privé et industriel. Avec décharge de traction et lèvre d'étanchéité intégrée, testé selon la norme DIN EN 62444. Indice de protection IP68. Utilisation possible de -20 °C à +65 °C. Contre-écrou inclus.

Colonne D1 du tableau : capacité d'étanchéité selon la norme VDE 0619 qui ne requiert aucune décharge de traction

Colonne du tableau D2 : capacité d'étanchéité y compris décharge de traction et protection antitorsion selon la norme VDE 0619



PA polyamide

Données sources

Référence	2024667
Type	V-TEC PG29+ LGR
Désignation 1	Presse-étoupe
Désignation 2	avec contre écrou
Fabricant	OBO
Dimension	PG29
Coloris	gris clair ; RAL 7035
Matériau	polyamide
Unité d'emballage minimale	20
Unité de mesure	Pièces
Poids	5,12 kg
Unité de poids	kg/100 paires
Empreinte CO2 (GWP) du berceau à la porte	0,1937 kg CO2e / 1 Pièce

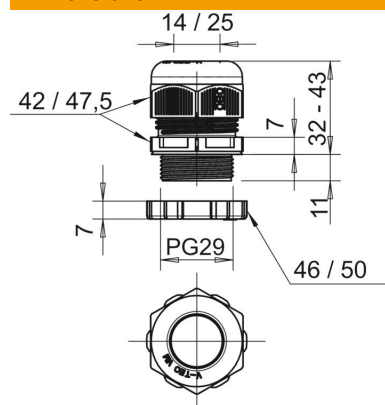
Fiche technique

Presse-étoupe, filetage PG, kit avec contre-écrou, gris clair

Référence: 2024667



Dimensions



Cote E1 (mm)	47,5 mm
Cote E2	50 mm
Dimension L max.	43 mm
Dimension L min.	32 mm
Cote L1	11 mm
Cote L2	7 mm
Cote L3	7 mm

Caractéristiques techniques

Type d'étanchéité	Bague d'étanchéité
Modèle	droit
Protection antiflexion	non
Capacité d'étanchéité D max.	25 mm
Capacité d'étanchéité D min.	14 mm
Eclateur antidéflagrant	non
Presse-étoupe pour câbles plats	non
Pour zone explosive	sans
Pour zone explosible	sans
Pour poussières explosibles	sans
Filetage	Pg 29
Type de filetage	PG
Longueur du filetage	11 mm
Diamètre nominal du filetage	29
Pas du filetage	1,5 mm
Renforcé de fibres de verre	non
Sans halogène	oui
Bague d'étanchéité multiple	non
Avec contre-écrou	oui
Résistant aux chocs	non
Ouverture de clé 1	42 mm
Ouverture de clé 2	46 mm
Indice de protection	IP68
Hexagone mesure d'angle	47,5 mm
Presse-étoupe divisible	non
Plage de températures d'utilisation max.	65 °C
Plage de températures d'utilisation min.	-20 °C
Décharge de traction et protection contre les torsions D2 max.	25 mm
Décharge de traction et protection contre les torsions D2 min.	17 mm
Possibilité de décharge de traction	oui