

# Fiche technique

## Presse-étoupe, kit avec contre-écrou

Référence: 7205657



Presse-étoupe robuste de type écrou borgne avec filetage métrique selon CEI 423 avec contre-écrou prémonté.

Pour des exigences d'étanchéité élevées. Décharge de traction, protection anti-torsion et étanchéité pour l'ensemble de la plage de serrage. Bagues d'étanchéité en caoutchouc polychloroprène/butadiène nitrile acrylique. Lèvre d'étanchéité moulée par injection sur le raccord intermédiaire, pas de bague d'étanchéité filetée de raccordement nécessaire.

Testé VDE selon la norme DIN EN 50262, indice de protection IP 68 à 5 bars 1 h.

Pour le maintien de la fonctionnalité électrique selon la norme DIN 4102, partie 12, en liaison avec les boîtes de dérivation fermées de la série T FireBox.

Couleur: orange pastel.

**PA** Polyamide

### Données de base

|   |                          |
|---|--------------------------|
| Référence                                 | 7205657                  |
| Typee                                     | V-TEC VM16+ OR           |
| Désignation 1                             | Presse-étoupe            |
| Désignation 2                             | avec contre-écrou        |
| Fabricant                                 | OBO                      |
| Dimension                                 | M16                      |
| Couleur                                   | orangé pastel ; RAL 2003 |
| Matériau                                  | Polyamide                |
| Unité d'emballage minimale                | 10                       |
| Unité de quantité                         | pc                       |
| Poids                                     | 0,771 kg                 |
| Unité de poids                            | kg/100 pc                |
| Empreinte CO2 (GWP) du berceau à la porte | 0,0336 kg CO2e / 1 Pièce |

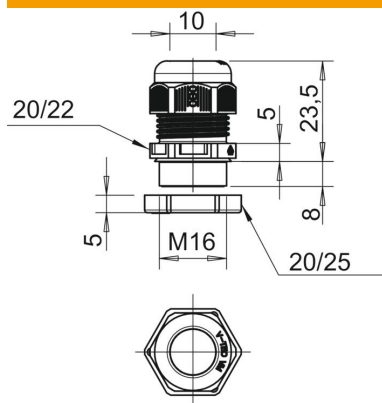
# Fiche technique

## Presse-étoupe, kit avec contre-écrou

Référence: 7205657



### Dimensions



|                  |              |
|------------------|--------------|
| Cote E1 (mm)     | 22 mm        |
| Cote E2          | 25 mm        |
| Dimension G      | M16 x 1,5 mm |
| Dimension L max. | 23,5 mm      |
| Dimension L min. | 21,5 mm      |
| Cote L1          | 8 mm         |
| Cote L2          | 5 mm         |
| Cote L3          | 5 mm         |

### Caractéristiques techniques

|  |  |
|--|--|
| Protection antifleexion                  | non  |
| Capacité d'étanchéité D max.             | 10 mm  |
| Capacité d'étanchéité D min.             | 4,5 mm   |
| Presse-étoupe pour câbles plats          | non  |
| Résistant aux flammes                    | selon la norme VDE 0471/DIN 695 partie 2-1, température de test 650 °C |
| Pour zone explosive                      | sans   |
| Pour zone explosive gaz                  | sans   |
| Pour zone explosive poussières           | sans   |
| Filetage                                 | M16 x 1,5  |
| Type de filetage                         | métrique   |
| Longueur de filetage                     | 9 mm   |
| Pas de filetage                          | 1,5 mm   |
| Renforcé par fibres de verre             | non  |
| Sans halogène                            | oui  |
| Bague d'étanchéité à usage multiple      | non  |
| Avec contre-écrou                        | oui  |
| Anti-chocs                               | non  |
| Méplat                                   | 20   |
| Ouverture de clé 1                       | 20 mm  |
| Ouverture de clé 2                       | 22 mm  |
| Indice de protection                     | IP68   |
| Presse-étoupe divisible                  | non  |
| Plage de températures d'utilisation max. | 65 °C  |
| Plage de températures d'utilisation min. | -20 °C   |
| Possibilité de décharge de traction      | oui  |