

Fiche technique

Presse-étoupe, filetage métrique, kit avec contre-écrou,
gris clair
Référence: 2022768



Presse-étoupe avec raccord fileté métrique de type écrou borgne, pour boîtes de dérivation, boîte, coffrets de distribution dans le domaine privé et industriel. Avec décharge de traction et lèvre d'étanchéité intégrée, testé selon la norme DIN EN 62444. Indice de protection IP68. Utilisation possible de -20 °C à +65 °C
Contre-écrou inclus.



PA polyamide

| Données sources | |
|---|--------------------------|
| Référence | 2022768 |
| Type | V-TEC VM25+ LGR |
| Désignation 1 | Presse-étoupe |
| Désignation 2 | avec contre-écrou |
| Fabricant | OBO |
| Dimension | M25 |
| Coloris | gris clair ; RAL 7035 |
| Matériau | polyamide |
| Unité d'emballage minimale | 25 |
| Unité de mesure | Pièces |
| Poids | 1,71 kg |
| Unité de poids | kg/100 paires |
| Empreinte CO2 (GWP) du berceau à la porte | 0,0783 kg CO2e / 1 Pièce |

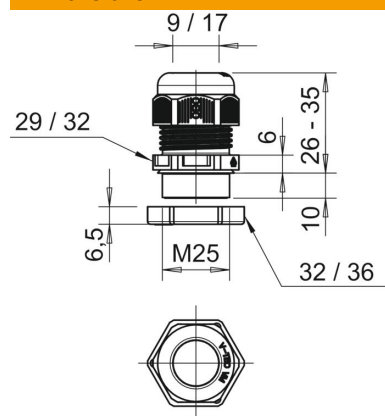
Fiche technique

Presse-étoupe, filetage métrique, kit avec contre-écrou,
gris clair

Référence: 2022768



Dimensions



| | |
|------------------|--------|
| Cote E1 (mm) | 32 mm |
| Cote E2 | 36 mm |
| Dimension L max. | 35 mm |
| Dimension L min. | 26 mm |
| Cote L1 | 10 mm |
| Cote L2 | 6 mm |
| Cote L3 | 6,5 mm |

Caractéristiques techniques

| | |
|--|--|
| Type d'étanchéité | Bague d'étanchéité |
| Modèle | droit |
| Protection antiflexion | non |
| Capacité d'étanchéité D max. | 17 mm |
| Capacité d'étanchéité D min. | 9 mm |
| Eclateur antidéflagrant | non |
| Presse-étoupe pour câbles plats | non |
| résistant aux flammes | selon la norme VDE 0471/DIN 695 partie 2-1, température de test 650 °C |
| Pour zone explosive | sans |
| Pour zone explosible | sans |
| Pour poussières explosibles | sans |
| Filetage | M25 x 1,5 |
| Type de filetage | métrique |
| Longueur du filetage | 10 mm |
| Diamètre nominal du filetage | 25 |
| Pas du filetage | 1,5 mm |
| Renforcé de fibres de verre | non |
| Sans halogène | oui |
| Couple de serrage instable | 5 Nm |
| Bague d'étanchéité multiple | non |
| Avec contre-écrou | non |
| Résistant aux chocs | non |
| Ouverture de clé 1 | 29 mm |
| Ouverture de clé 2 | 32 mm |
| Indice de protection | IP68 |
| Presse-étoupe divisible | non |
| Plage de températures d'utilisation max. | 65 °C |
| Plage de températures d'utilisation min. | -20 °C |
| Possibilité de décharge de traction | oui |