

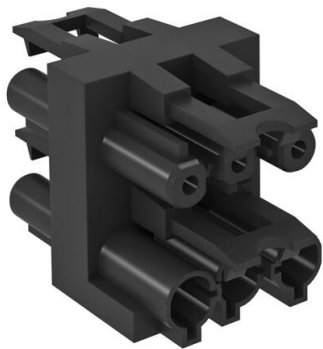
Fiche technique

Bloc de distribution à 3 pôles, 1 entrée / 3 sorties

Référence: 6108080



Connecteur multiple avec système de verrouillage, type GST18i, 1 entrée avec partie mâle à 3 pôles et 3 sorties avec partie femelle à 3 pôles.



Données sources		
Référence	6108080	
Type	VB-3 GST18i3p	
Désignation 1	Connecteur multiple 3 p	
Désignation 2	1x In, 3x Out 3 p	
Fabricant	OBO	
Coloris	noir	
Unité d'emballage minimale	1	
Unité de mesure	Pièces	
Poids	3,59 kg	
Unité de poids	kg/100 paires	
Empreinte CO2 (GWP) du ber- ceau à la porte	0,0188 kg CO2e / 1 Pièce	

Fiche technique

Bloc de distribution à 3 pôles, 1 entrée / 3 sorties

Référence: 6108080



Dimensions

