

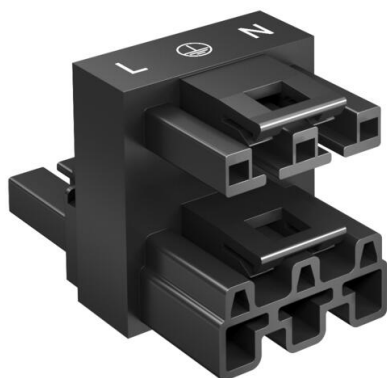
Fiche technique

Bloc de distribution à 3 pôles, 1E/2A

Référence: 6108970



Distributeur double, à 3 pôles, type WINSTA® MIDI.
1 entrée, 2 sorties avec verrou 250 V, 25 A.



PA Polyamide

Données de base

Référence	6108970
Type	VB2-WIN 3P
Désignation 1	Connecteur multiple
Désignation 2	3pole, 1E-2A, WINSTA
Fabricant	OBO
Dimension	51x30x33
Couleur	noir
Matériau	Polyamide
Unité d'emballage minimale	1
Unité de quantité	pc
Poids	2,283 kg
Unité de poids	kg/100 pc
Empreinte CO2 (GWP) du berceau à la porte	0,0995 kg CO2e / 1 Pièce

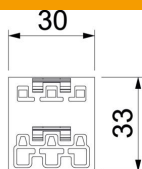
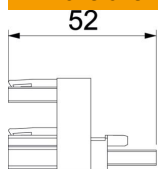
Fiche technique

Bloc de distribution à 3 pôles, 1E/2A

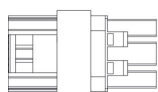
Référence: 6108970



Dimensions



Longueur	51 mm
Largeur	30 mm
Hauteur	33 mm



Caractéristiques techniques

Type de raccordement	Raccord à ressort
Type de verrouillage	intégré dans le connecteur
Mesure tension de choc	4
Charge d'incendie	0,11
Variante de montage	Élément de montage/Raccord enfichable
Sans halogène	oui
Matériau du contact	CuSn
Codage mécanique	oui
Tension nominale	250 V
Courant nominal	25 A
Traitement de surface des contacts	autres
Marquage des pôles	L, N, PE
Nombre de pôles	3
Indice de protection	IP20
Direction de branchement	droit
Connectique	WINSTA® MIDI
Degré d'encrassement	3