

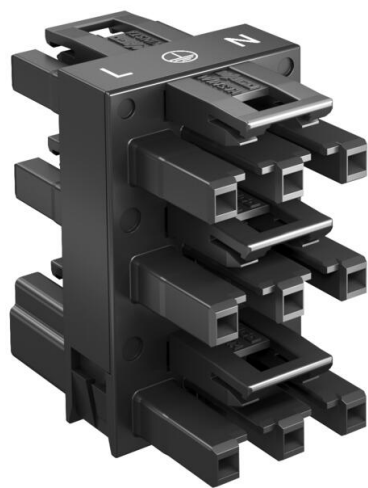
Fiche technique

Bloc de distribution quintuple à 3 pôles

Référence: 6108974



Distributeur quintuple, à 3 pôles, type WINSTA® MIDI.  
1 entrée, 5 sorties avec verrou de verrouillage. 250 V, 25 A.



PA

 polyamide

Données sources	
Référence	6108974
Type	VB5-WIN 3P
Désignation 1	Connecteur multiple
Désignation 2	3pole, 1E-5A, WINSTA
Fabricant	OBO
Dimension	46x30x48
Coloris	blanc
Matériau	polyamide
Unité d'emballage minimale	1
Unité de mesure	Pièces
Poids	3,7 kg
Unité de poids	kg/100 paires
Empreinte CO2 (GWP) du ber- ceau à la porte	0,1541 kg CO2e / 1 Pièce

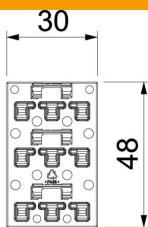
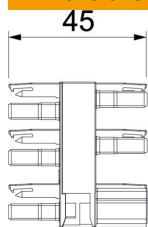
# Fiche technique

## Bloc de distribution quintuple à 3 pôles

Référence: 6108974



### Dimensions



Longueur	46 mm
Largeur	30 mm
Hauteur	48 mm



### Caractéristiques techniques

Type de raccordement	Raccord à ressort
Type de verrouillage	intégré dans le connecteur
Mesure tension de choc	4
Charge d'incendie	0,16
Variante de montage	Élément de montage/Raccord enfichable
Sans halogène	oui
Matériau du contact	CuSn
Codage mécanique	oui
Tension nominale	250 V
Courant nominal	25 A
Traitement de surface des contacts	autres
Marquage des pôles	L, N, PE
Nombre de pôles	3
Indice de protection	IP20
Direction de branchement	droit
Système enfichable	WINSTA MIDI
Degré d'encrassement	3