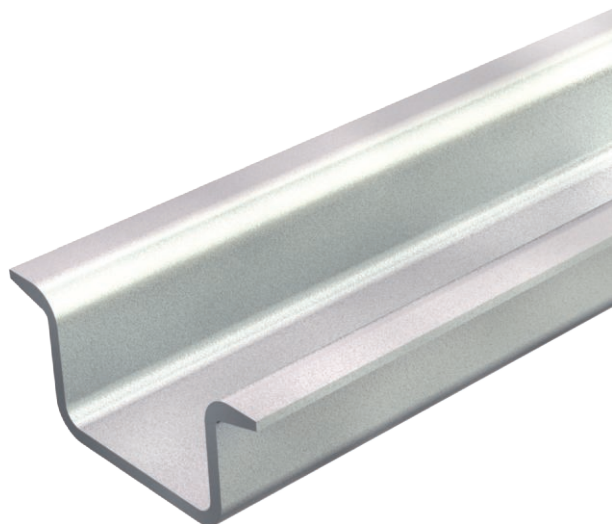


Technisch specificatieblad

DIN-rail, ongeperforeerd

Artikelnr. 1115553



DIN-rail 35 x 15 mm conform NEN-EN-IEC 60715 (voorheen DIN EN 50022).

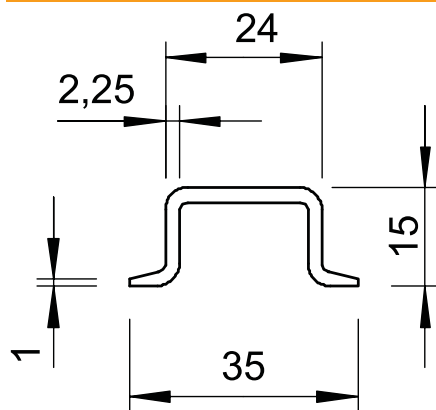


St Staal
GTP galvanisch verzinkt, transparant gepassiveerd

Stamgegevens

| | |
|-------------------------------|---|
| Bestelnr. | 1115553 |
| Type | 2069 15 2.2 GTP |
| Omschrijving 1 | DIN-rail |
| Omschrijving 2 | gesloten, 2,25 mm dikte |
| Dimensie | 2000x35x15 |
| Materiaal | staal |
| Materiaal-afk. | St |
| Oppervlak | galvanisch verzinkt, transparant gepassiveerd |
| Oppervlak afk. | GTP |
| Kleinste verkoop-eenheid (VG) | 2 m |
| Gewicht | 97,00 kg/100 m |

Technische gegevens



| | |
|------------------|--------------------------|
| Lengte | 2.000,00 mm |
| Breedte | 35,00 mm |
| Zijhoogte | 15,00 mm |
| Afmetingen BxH | 35 x 15 mm |
| Uitvoering | ongeperforeerd |
| Uitvoering rails | Draagrail DIN EN 60715 |
| Materiaaldikte | 2,25 mm |
| Bundel | 20,00 m |
| Gatvorm | zonder |
| Met perforatie | <input type="checkbox"/> |