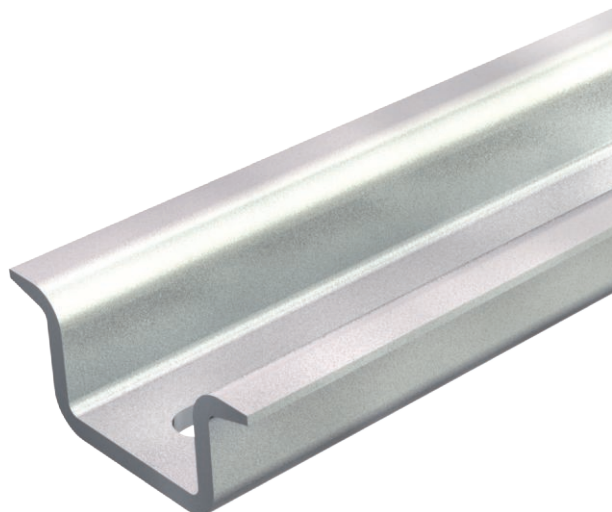


Technisch specificatieblad

DIN-rail, geperforeerd

Artikelnr. 1115596



DIN-rail 35 x 15 mm conform NEN-EN-IEC 60715 (voorheen DIN EN 50022).

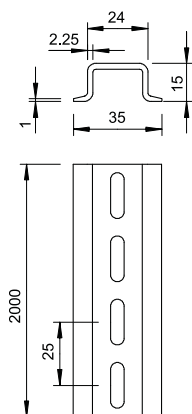


St Staal
GTP galvanisch verzinkt, transparant gepassiveerd

Stamgegevens

Bestelnr.	1115596
Type	2069 15 2.2 GTPL
Omschrijving 1	DIN-rail
Omschrijving 2	geperforeerd, dikte 2,25 mm
Dimensie	2000x35x15
Materiaal	staal
Materiaal-afk.	St
Oppervlak	galvanisch verzinkt, transparant gepassiveerd
Oppervlak afk.	GTP
Kleinste verkoop-eenheid (VG)	2 m
Gewicht	97,00 kg/100 m

Technische gegevens



Lengte	2.000,00 mm
Breedte	35,00 mm
Zijhoogte	15,00 mm
Afmetingen BxH	35 x 15 mm
Uitvoering	geperforeerd
Uitvoering rails	Draagrail DIN EN 60715
Materiaaldikte	2,25 mm
Bundel	20,00 m
Boorgatafstand centrisch	25,00 mm
Gatvorm	Sleufgat
Met perforatie	<input checked="" type="checkbox"/>