

# Technisch specificatieblad

## ISO-drukklem 3051, 1-voudig lichtgrijs

Artikelnr. 2101033



Met geprofileerde voet voor lijmen, sleufgat en voor opschroeven op schroefdraad M6.  
Voor lijmen van de polystyreen klemmen op metselwerk en beton Impu-Fix-bandleiding-snelhechtmiddel type 509 gebruiken.

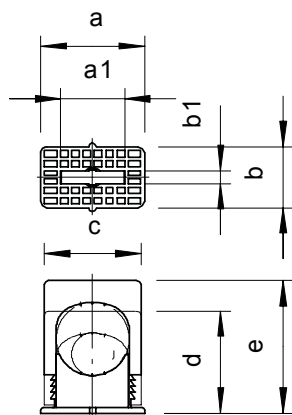


PS Polystyreen

### Stamgegevens

Bestelnr.	2101033
Type	3051 LGR
Omschrijving 1	Druk-ISO-zadel
Dimensie	14-24mm
Kleur	lichtgrijs
RAL-nummer	7035
Materiaal	Polystyreen
Materiaal-afk.	PS
Kleinste verkoop-eenheid (VG)	50 Stuk
Gewicht	0,72 kg/100 st.

### Technische gegevens



Afmeting a	34,00 mm
Afmeting a1	21,00 mm
Afmeting b	20,00 mm
Afmeting b1	4,20 mm
Afmeting c	32,00 mm
Afmeting d	33,00 mm
Afmeting e	43,00 mm
Rijgbaar	<input type="checkbox"/>
Aantal kabels/buizen	1
Uitvoering	gesloten
Type bevestiging	Schroefgat
Halogeenvrij	<input checked="" type="checkbox"/>
Slagvast	<input checked="" type="checkbox"/>
Borgsysteem	<input checked="" type="checkbox"/>
Spanbereik D	14,00 - 24,00 mm