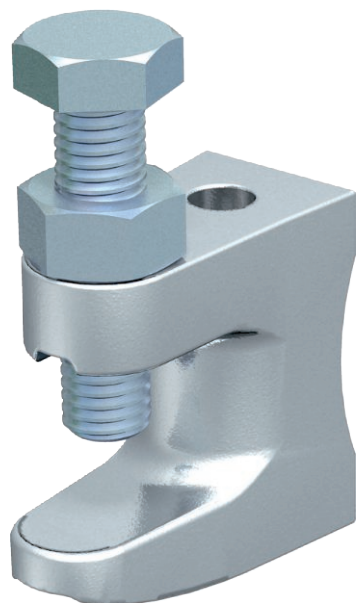


Fiche technique

Pince de fixation à vis, avec trou de passage

N° de réf. 1488015



Avec trou de passage.
Couple de serrage max.: 8 Nm

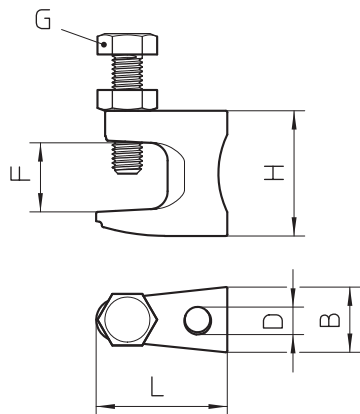


TG fonte malléable

Données sources

N° de réf.	1488015
Type	FL 1 TG
Dimension	0-17mm
Matériau	fonte malléable
Matériau abréviation	TG
Unité de vente minimale	50 Pièces
Poids	8,50 kg/100 pc

Caractéristiques techniques



Longueur	38,00 mm
Largeur	19,00 mm
Hauteur	35,00 mm
Dimension B	19,00 mm
Dimension D	9,00 mm
Dimension F	18,00 mm
Dimension G	M8
Dimension H	35,00 mm
Dimension L	38,00 mm
Type/élément de raccordement	Trou
Couple de serrage max.	8,00 Nm
Type de fixation	visser
Trou de fixation	9,00 mm
Charge de rupture	1,20 kN
Charge de rupture	1.200,00 N
Épaisseur de bride	0,00 - 18,00 mm
Filetage	M8
Taille du filetage M	8
Charnière ajustable	<input type="checkbox"/>
À charnière	<input type="checkbox"/>