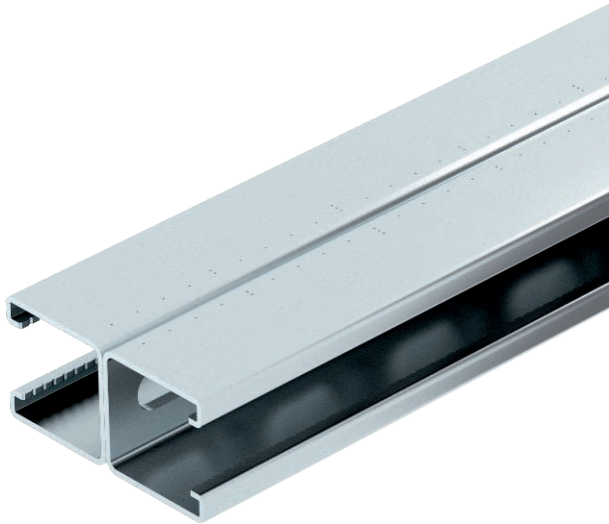


Fiche technique

Rail de montage MS4182, fente 22 mm, double, perforé

N° de réf. 1122676



Rail de montage profilé avec perforation continue au fond modèle lourd et ouverture 22 mm. En version double, c.-à-d. que deux rails profilés sont reliés au niveau du fond (rivetés).

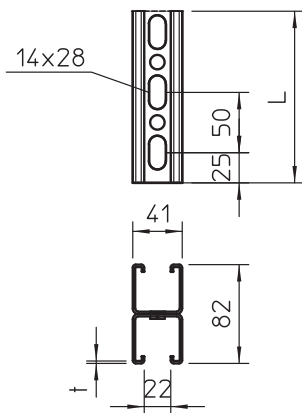


St (acier) acier
FS galvanisé sendzimir

Données sources

N° de réf.	1122676
Type	MS4182P3000FS
Dimension	3000x41x82
Matériau	acier
Matériau abréviation	St (acier)
Surface	galvanisé sendzimir
Surface selon DIN	DIN EN 10346
Surface abréviation	FS
Unité de vente minimale	3 m
Poids	402,20 kg/100 m

Caractéristiques techniques



Longueur	3.000,00 mm
Largeur	41,00 mm
Hauteur	82,00 mm
Dimension L	3.000,00 mm
Séparable	<input type="checkbox"/>
Dimensions BxH	41x82 mm
Exécution	Profilé double
Type de perçage	Toile perforée
Convient pour le maintien de fonction	<input type="checkbox"/>
Dimension du trou	14x28 mm
épaisseur du matériau	2,00 mm
Avec dents chevauchantes	<input checked="" type="checkbox"/>
Forme de profilé	Profilé en C
Ouverture	22,00 mm
Valeur statistique A	
Valeur statistique Iy	
Valeur statistique Iz	
Valeur statistique Wy	
Valeur statistique Wz	