

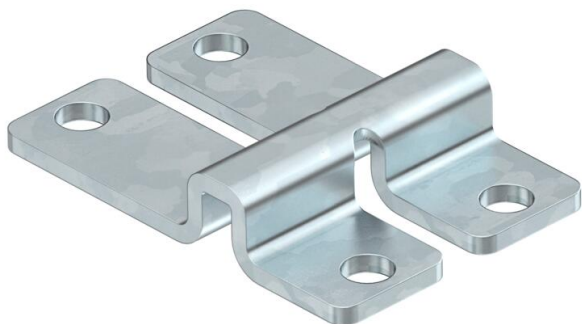
Fiche technique

Fixation murale et au sol FT

Référence: 6017160



Composant de fixation pour le montage direct de chemins de câbles en treillis sur les murs et les sols. À riveter ou à visser.



CE

St Acier

FT galvanisé à chaud par trempage

Données de base

Référence	6017160
Type	WB GR FT
Désignation 1	Attache mural et central
Désignation 2	pour treillis soudé
Fabricant	OBO
Dimension	47x32x9
Couleur	zinc
Matériau	Acier
Surface	galvanisé à chaud par trempage
Norme de surface	DIN EN ISO 1461
Unité d'emballage minimale	20
Unité de quantité	pc
Poids	2,54 kg
Unité de poids	kg/100 pc
Empreinte CO2 (GWP) du berceau à la porte	0,0843 kg CO2e / 1 Pièce

Fiche technique

Fixation murale et au sol FT

Référence: 6017160

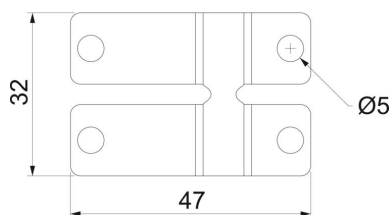


Dimensions



Dimensions

47x32x9



Caractéristiques techniques

Modèle	Pour épaisseur de fil 3,9mm
Maintien en fonction	non
Convient pour un chemin de câbles en treillis	oui
Convient pour une échelle à câbles	non
Convient pour chemin de câbles	non
Diamètre du trou	5 mm
Avec accessoires pour vis	non
Acier inoxydable, teint	non