

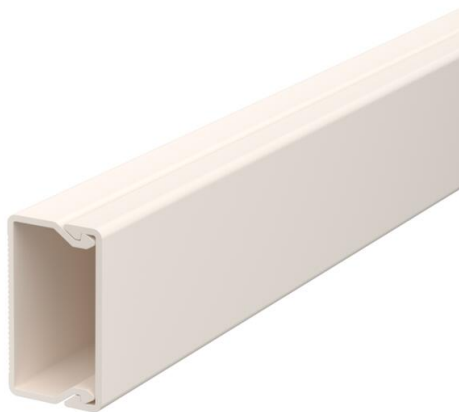
# Fiche technique

## Goulotte de distribution, type WDK 15040

Référence: 6026370



Couvercle et socle de goulotte avec fond perforé.



**PVC** chlorure de polyvinyle

### Données sources

Référence	6026370
Type	WDK20035CW
Désignation 1	Goulotte de distribution
Désignation 2	avec fond perforé
Fabricant	OBO
Dimension	20x35x2000
Coloris	blanc crème ; RAL 9001
Matériau	chlorure de polyvinyle
Unité d'emballage minimale	32
Unité de mesure	Mètre
Poids	23,9 kg
Unité de poids	kg/100 pc
Empreinte CO2 (GWP) du berceau à la porte	0,4757 kg CO2e / 1 Mètre

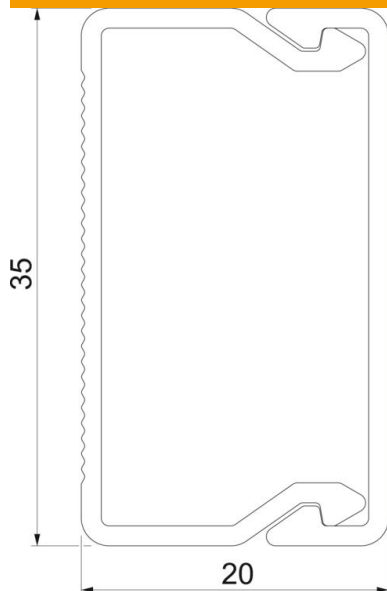
# Fiche technique

## Goulotte de distribution, type WDK 15040

Référence: 6026370



### Dimensions



Longueur	2 000 mm
Largeur	35 mm
Hauteur	20 mm

### Caractéristiques techniques

nombre de séparateurs fixes	0
nombre de câbles NYM 3 x 1,5 mm <sup>2</sup> Ø 10,5 mm (sans boîte)	3
nombre de câbles NYM 3 x 2,5 mm <sup>2</sup> Ø 11,5 mm (sans boîte)	2
nombre de câbles NYM 5 x 1,5 mm <sup>2</sup> Ø 12,0 mm (sans boîte)	2
nombre de séparateurs enficha- bles	0
Modèle couvercle goulottes de distribution	desserré
Type de fixation	Perforation au fond
Maintien en fonction	non
Sans halogène	non
Agrafe de retenue de câbles	non
Raccord de goulotte	non
livraison en rouleau	non
Section utile	521 mm <sup>2</sup>
Indice de protection	IP30
Feuillard de protection	non
Indice de protection code IK	IK04
Plage de températures d'utilisation max.	60 °C
Plage de températures d'utilisation min.	-5 °C