

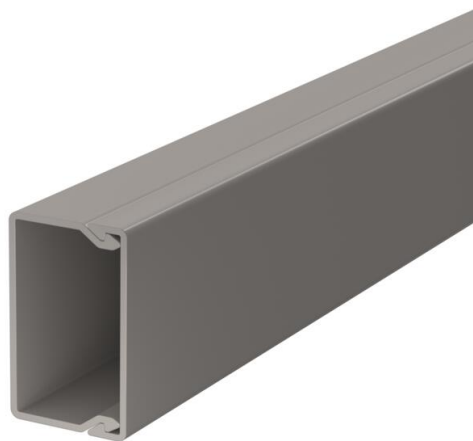
Fiche technique

Goulotte, type WDK 25040

Référence: 6026443



Parties supérieure et inférieure de goulotte avec fond perforé



PVC Chlorure de polyvinyle

Données de base

Référence	6026443
Type	WDK25040GR
Désignation 1	Goulotte de distribution
Désignation 2	avec fond perforé
Fabricant	OBO
Dimension	25x40x2000
Couleur	gris pierre; RAL 7030
Matériau	Chlorure de polyvinyle
Unité d'emballage minimale	24
Unité de quantité	Mètre
Poids	30 kg
Unité de poids	kg/100 m
Empreinte CO2 (GWP) du berceau à la porte	0,5848 kg CO2e / 1 Mètre

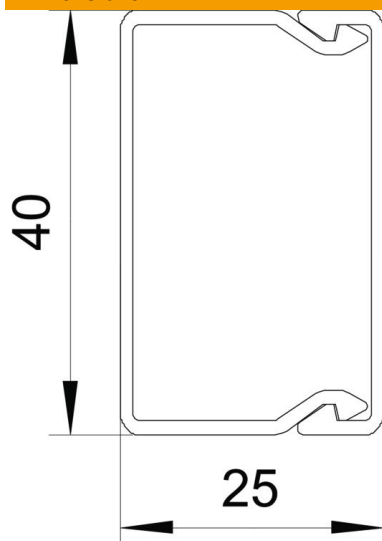
Fiche technique

Goulotte, type WDK 25040

Référence: 6026443



Dimensions



Longueur	2 000 mm
Largeur	40 mm
Hauteur	25 mm

Caractéristiques techniques

Nombre de séparateurs fixes	0
Nombre de câbles NYM 3 x 1,5 mm ² Ø 10,5 mm (sans boîte)	5
Nombre de câbles NYM 3 x 2,5 mm ² Ø 11,5 mm (sans boîte)	3
Nombre de câbles NYM 5 x 1,5 mm ² Ø 12,0 mm (sans boîte)	3
Nombre de séparateurs enfichables	0
Modèle couvercle goulottes de distribution	desserrer
Type de fixation	Perforation au fond
Maintien en fonction	non
Sans halogène	non
Étrier de retenue de câble	non
Raccord de conduit	non
Livraison en rouleau	non
Section utile	792 mm ²
Indice de protection	IP30
Film de protection	non
Indice de protection code IK	IK04
Plage de températures d'utilisation max.	60 °C
Plage de températures d'utilisation min.	-5 °C