

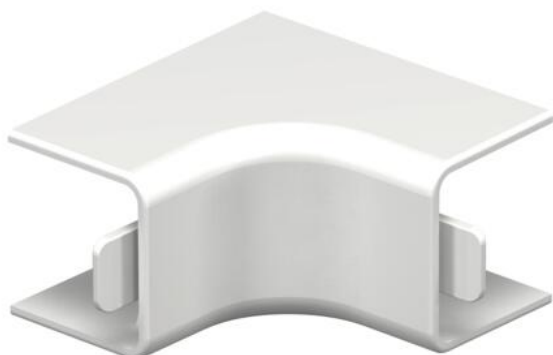
# Fiche technique

## Angle intérieur pour goulotte type WDKH 20020

Référence: 6175964



Angle intérieur pour un changement de direction des goulottes sans halogène WDK-H.  
Les pièces de forme se positionnent par recouvrement.



**PC/ABS** Polycarbonate/Acrylonitril-butadiène-styrène

### Données de base

Référence	6175964
Type	WDKH-I20020LGR
Désignation 1	Angle intérieur
Désignation 2	sans halogène
Fabricant	OBO
Dimension	20x20mm
Couleur	gris clair; RAL 7035
Matériau	Polycarbonate/Acrylonitril-butadiène-styrène
Unité d'emballage minimale	4
Unité de quantité	pc
Poids	0,45 kg
Unité de poids	kg/100 pc
Empreinte CO2 (GWP) du berceau à la porte	0,0323 kg CO2e / 1 Pièce

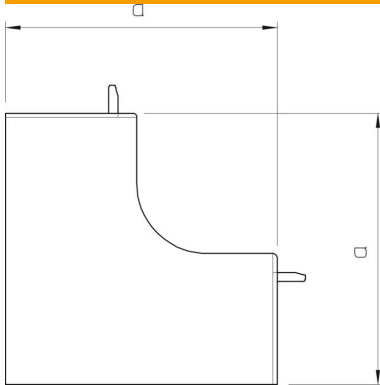
# Fiche technique

## Angle intérieur pour goulotte type WDKH 20020

Référence: 6175964



### Dimensions



Longueur	38,5 mm
Largeur	20 mm
Hauteur	20 mm
Cote a	38,5 mm

### Caractéristiques techniques

Modèle	Pièce en forme
Type de fixation	encliquetable
Maintien en fonction	non
Sans halogène	oui
Indice de protection	IP30
Film de protection	non
Indice de protection code IK	IK07
Plage de températures d'utilisation max.	90 °C
Plage de températures d'utilisation min.	-5 °C
Zone d'angle max.	90 mm
Zone d'angle min.	90 mm