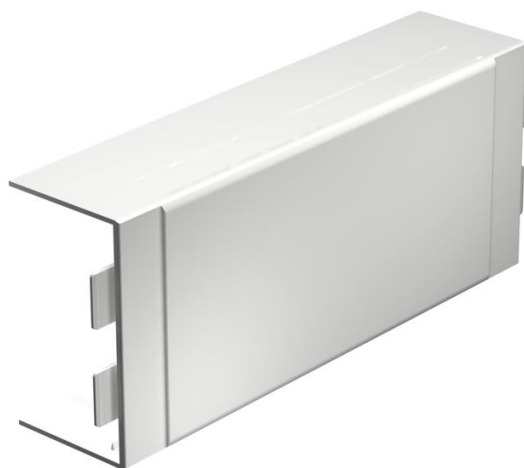


Fiche technique

Couvercle de pièce en té et en croix, pour goulotte de type WDKH 60110

Référence: 6175710



Pièce en T et de croix pour changer la direction des goulottes sans halogène WDKH. La pièce de forme est pré-perforée sur le côté pour relier différentes sections de goulotte.
Les pièces de forme se positionnent par recouvrement.



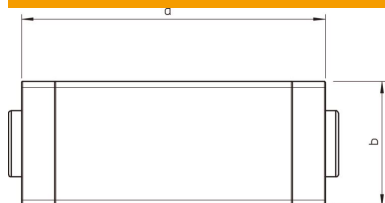
PC/
ABS

Polycarbonate/Acrylonitril-butadiène-styrène

Données de base

Référence	6175710
Typee	WDKH-T60110RW
Désignation 1	Té de dérivation
Désignation 2	sans halogène
Fabricant	OBO
Dimension	60x110mm
Couleur	blanc pur; RAL 9010
Matériau	Polycarbonate/Acrylonitril-butadiène-styrène
Unité d'emballage minimale	2
Unité de quantité	pc
Poids	20,921 kg
Unité de poids	kg/100 pc
Empreinte CO2 (GWP) du berceau à la porte	1,175 kg CO2e / 1 Pièce

Dimensions



Longueur	272 mm
Largeur	110 mm
Hauteur	60 mm
Cote a	272 mm
Cote b	114 mm

Fiche technique

Couvercle de pièce en té et en croix, pour goulotte de type WDKH 60110

Référence: 6175710



Caractéristiques techniques

Modèle	Pièce en forme
Type de fixation	encliquetable
Maintien en fonction	non
pour dimension de goulotte	60x
Sans halogène	oui
Profondeur de la goulotte	60 mm
Indice de protection	IP30
Film de protection	non
Indice de protection code IK	IK07
Plage de températures d'utilisation max.	90 °C
Plage de températures d'utilisation min.	-5 °C