

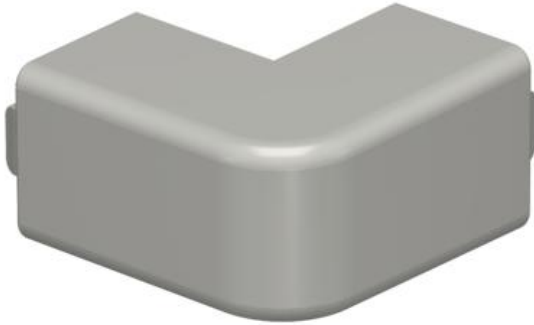
# Fiche technique

Cache angle extérieur, pour goulotte de type WDK 20020

Référence: 6158331



Angle extérieur pour un changement de direction des goulottes WDK.  
Les pièces de forme se positionnent par recouvrement.

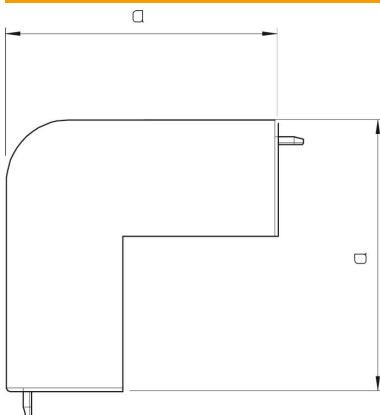


**PVC** chlorure de polyvinyle

## Données sources

|                            |                        |
|----------------------------|------------------------|
| Référence                  | 6158331                |
| Type                       | WDK HA20020GR          |
| Désignation 1              | Angle extérieur        |
| Fabricant                  | OBO                    |
| Dimension                  | 20x20mm                |
| Coloris                    | gris pierre RAL 7030   |
| Matériau                   | chlorure de polyvinyle |
| Unité d'emballage minimale | 4                      |
| Unité de mesure            | Pièces                 |
| Poids                      | 0,678 kg               |
| Unité de poids             | kg/100 paires          |

## Dimensions



|             |         |
|-------------|---------|
| Longueur    | 39 mm   |
| Largeur     | 20 mm   |
| Hauteur     | 17,5 mm |
| Cote a      | 38,5 mm |
| Dimension H | 20 mm   |

# Fiche technique

Cache angle extérieur, pour goulotte de type WDK 20020

Référence: 6158331



## Caractéristiques techniques

|  |                         |
|--|-------------------------|
| Modèle                                   | Capot de pièce en forme |
| Type de fixation                         | encliquetable           |
| Maintien en fonction                     | non                     |
| pour une dimension de goulotte           | 20 x 20                 |
| Sans halogène                            | non                     |
| Profondeur de la goulotte                | 20 mm                   |
| Indice de protection                     | IP30                    |
| Feuillard de protection                  | non                     |
| Indice de protection code IK             | IK04                    |
| auto-extinguible                         | oui                     |
| Plage de températures d'utilisation max. | 60 °C                   |
| Plage de températures d'utilisation min. | -5 °C                   |
| Zone d'angle max.                        | 90 mm                   |
| Zone d'angle min.                        | 90 mm                   |