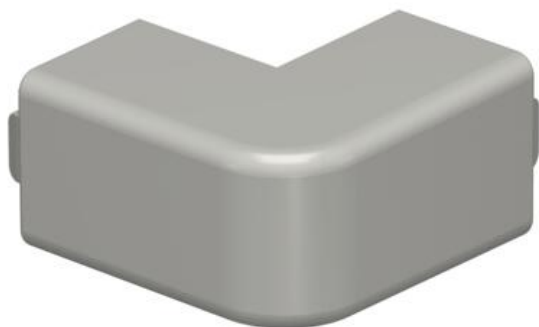


Fiche technique

Angle extérieur, pour moulure de type WDK 20020

Référence: 6158331



Angle extérieur pour un changement de direction des goulottes WDK.
Les pièces de forme se positionnent par recouvrement.



PVC Chlorure de polyvinyle

Données de base

| | |
|-------------------------------------------|--------------------------|
| Référence | 6158331 |
| Typee | WDK HA20020GR |
| Désignation 1 | Angle extérieur |
| Fabricant | OBO |
| Dimension | 20x20mm |
| Couleur | gris pierre; RAL 7030 |
| Matériau | Chlorure de polyvinyle |
| Unité d'emballage minimale | 4 |
| Unité de quantité | pc |
| Poids | 0,678 kg |
| Unité de poids | kg/100 pc |
| Empreinte CO2 (GWP) du berceau à la porte | 0,0265 kg CO2e / 1 Pièce |

Fiche technique

Angle extérieur, pour moulure de type WDK 20020

Référence: 6158331



Dimensions



| | |
|-------------|---------|
| Longueur | 39 mm |
| Largeur | 20 mm |
| Hauteur | 17,5 mm |
| Cote a | 38,5 mm |
| Dimension H | 20 mm |

Caractéristiques techniques

| | |
|------------------------------------------|----------------|
| Modèle | Pièce en forme |
| Type de fixation | encliquetable |
| Maintien en fonction | non |
| pour dimension de goulotte | 20 x 20 |
| Sans halogène | non |
| Profondeur de la goulotte | 20 mm |
| Indice de protection | IP30 |
| Film de protection | non |
| Indice de protection code IK | IK04 |
| auto-dispersible | oui |
| Plage de températures d'utilisation max. | 60 °C |
| Plage de températures d'utilisation min. | -5 °C |
| Zone d'angle max. | 90 mm |
| Zone d'angle min. | 90 mm |