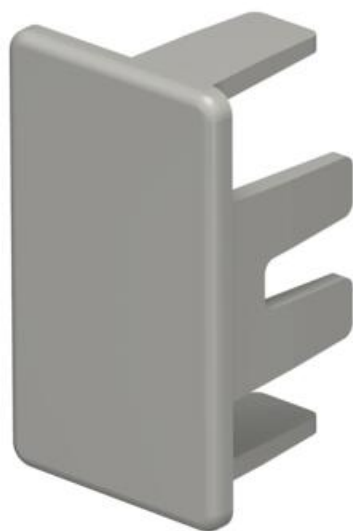


# Fiche technique

## Embout pour moulure de type WDK 20035

Référence: 6158781



Embout pour l'obturation des goulottes WDK.  
Les embouts sont enfoncés dans la goulotte WDK et maintenus par la force d'une pince de fixation.



**PVC** Chlorure de polyvinyle

### Données de base

Référence	6158781
Type	WDK HE20035GR
Désignation 1	Embout
Fabricant	OBO
Dimension	20x35mm
Couleur	gris pierre; RAL 7030
Matériau	Chlorure de polyvinyle
Unité d'emballage minimale	10
Unité de quantité	pc
Poids	0,334 kg
Unité de poids	kg/100 pc
Empreinte CO2 (GWP) du berceau à la porte	0,0264 kg CO2e / 1 Pièce

# Fiche technique

Embout pour moulure de type WDK 20035

Référence: 6158781



## Dimensions



Longueur	17 mm
Largeur	35 mm
Hauteur	20 mm
Cote a	35 mm
Cote b	20 mm
Dimension H	35 mm

## Caractéristiques techniques

Modèle	gauche/droite
Type de fixation	encliquetable
Maintien en fonction	non
Sans halogène	non
Indice de protection	IP30
Film de protection	non
Indice de protection code IK	IK04
Plage de températures d'utilisation max.	60 °C
Plage de températures d'utilisation min.	-5 °C