

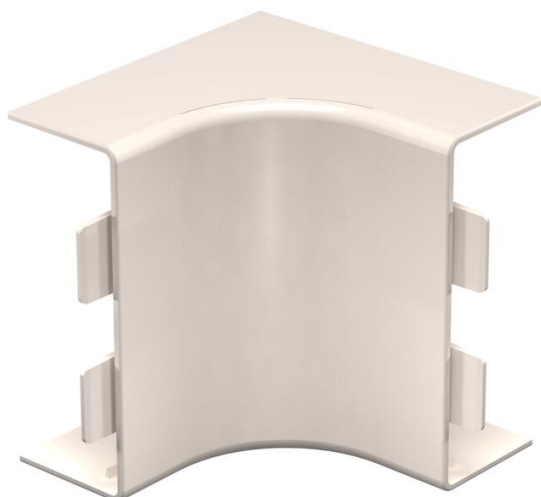
# Fiche technique

Couvercle d'angle intérieur, pour goulottes de type WDKH 40110

Référence: 6160123



Angle intérieur pour un changement de direction des goulottes WDK.  
Les pièces de forme se positionnent par recouvrement.



**PVC** chlorure de polyvinyle

## Données sources

|   |                          |
|---|--------------------------|
| Référence                                 | 6160123                  |
| Type                                      | WDK HI40110CW            |
| Désignation 1                             | Angle intérieur          |
| Fabricant                                 | OBO                      |
| Dimension                                 | 40x110mm                 |
| Coloris                                   | blanc crème ; RAL 9001   |
| Matériau                                  | chlorure de polyvinyle   |
| Unité d'emballage minimale                | 2                        |
| Unité de mesure                           | Pièces                   |
| Poids                                     | 9,726 kg                 |
| Unité de poids                            | kg/100 paires            |
| Empreinte CO2 (GWP) du berceau à la porte | 0,2745 kg CO2e / 1 Pièce |

# Fiche technique

Couvercle d'angle intérieur, pour goulottes de type WDKH  
40110

Référence: 6160123



## Dimensions



|          |          |
|----------|----------|
| Longueur | 110,5 mm |
| Largeur  | 110 mm   |
| Hauteur  | 40 mm    |
| Cote a   | 110,5 mm |

## Caractéristiques techniques

|  |                         |
|--|-------------------------|
| Modèle                                   | Capot de pièce en forme |
| Type de fixation                         | encliquetable           |
| Maintien en fonction                     | non                     |
| Sans halogène                            | non                     |
| Indice de protection                     | IP30                    |
| Feuillard de protection                  | non                     |
| Indice de protection code IK             | IK04                    |
| Plage de températures d'utilisation max. | 60 °C                   |
| Plage de températures d'utilisation min. | -5 °C                   |
| Zone d'angle max.                        | 90 mm                   |
| Zone d'angle min.                        | 90 mm                   |