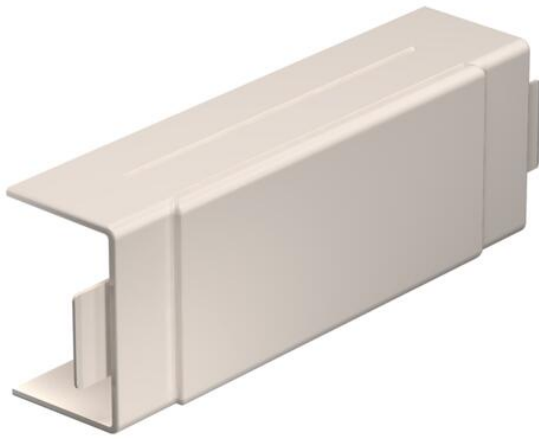


# Fiche technique

## Té et croix, pour goulotte de type WDK 40060

Référence: 6162002



Pièces en Té et en croix pour changer la direction des goulottes WDK. La pièce de forme est pré-perforée sur le côté pour relier différentes sections de goulotte. Les pièces de forme se positionnent par recouvrement.

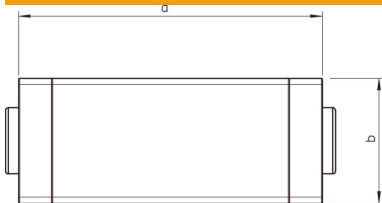


**PVC** Chlorure de polyvinyle

### Données de base

Référence	6162002
Type	WDK HK40060CW
Désignation 1	Té de dérivation
Fabricant	OBO
Dimension	40x60mm
Couleur	blanc crème ; RAL 9001
Matériau	Chlorure de polyvinyle
Unité d'emballage minimale	2
Unité de quantité	pc
Poids	9,801 kg
Unité de poids	kg/100 pc
Empreinte CO2 (GWP) du berceau à la porte	0,1995 kg CO2e / 1 Pièce

### Dimensions



Longueur	190 mm
Largeur	65 mm
Hauteur	40 mm
Cote a	190 mm
Cote b	63 mm
Dimension H	60 mm

# Fiche technique

Té et croix, pour goulotte de type WDK 40060

Référence: 6162002



## Caractéristiques techniques

Modèle	Pièce en forme
Type de fixation	encliquetable
Maintien en fonction	non
pour dimension de goulotte	40x60
Profondeur de la goulotte	40 mm
Indice de protection	IP30
Indice de protection code IK	IK04
Plage de températures d'utilisation max.	60 °C
Plage de températures d'utilisation min.	-5 °C