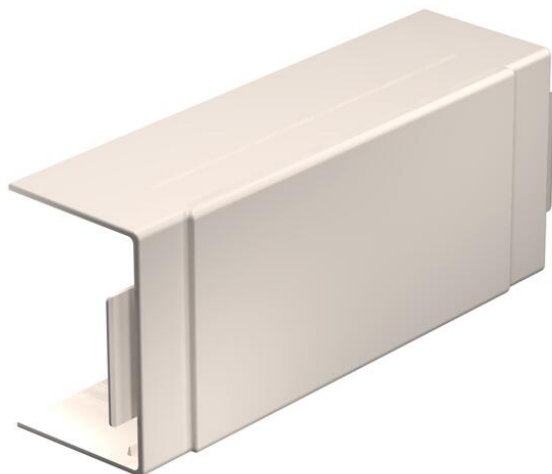


Technisch specificatieblad

T- en kruisstukdeksel, voor kanaal type WDK 60090

Artikelnummer: 6162215



T- en kruisstuk voor richtingsverandering van de WDK-kanalen. Het hulpstuk is aan de zijkant voorgeperforeerd voor het verbinden van verschillende kanaaldoorsneden.

De hulpstukken zijn in het algemeen overlappend over het kanaaldeksel.

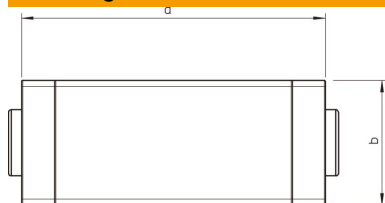


PVC Polyvinylchloride

Stamgegevens

| | |
|---|-----------------------------|
| Artikelnummer | 6162215 |
| Type | WDK HK60090CW |
| Omschrijving 1 | Deksel voor T- en kruisstuk |
| Fabrikant | OBO |
| Dimensie | 60x90mm |
| Kleur | crémewit; RAL 9001 |
| Materiaal | Polyvinylchloride |
| Kleinste verkoop-eenheid | 2 |
| Eenheid van hoeveelheid | Stuk |
| Gewicht | 16,992 kg |
| Eenheid gewicht | kg/100 st. |
| CO2-voetafdruk (GWP) van wieg tot poort | 0,3394 kg CO2e / 1 Stuk |

Afmetingen



| | |
|---------|--------|
| Lengte | 230 mm |
| Breedte | 94 mm |
| Hoogte | 60 mm |
| Maat a | 230 mm |
| Maat b | 94 mm |
| Afm. H | 90 mm |

Technisch specificatieblad

T- en kruisstukdeksel, voor kanaal type WDK 60090

Artikelnummer: 6162215



Technische gegevens

| | |
|---------------------------|----------|
| Uitvoering | Hulpstuk |
| Type bevestiging | Klikbaar |
| Functiebehoud | nee |
| voor kanaalafmeting | 60 x 90 |
| Beschermingsgraad | IP 30 |
| Beschermingsgraad IK-code | IK04 |
| Temperatuurbereik max. | 60 °C |
| Temperatuurbereik min. | -5 °C |