

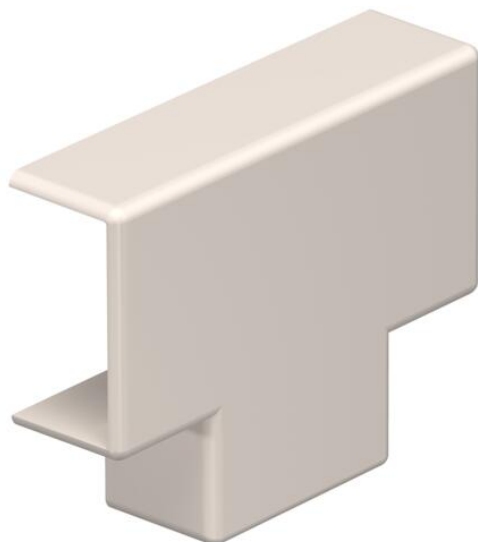
Fiche technique

Couvercle de pièce en T, pour goulotte de type WDK 10020

Référence: 6152309



Té de dérivation pour les moulures WDK.
Les pièces de forme se positionnent par recouvrement.



PVC Chlorure de polyvinyle

Données de base

Référence	6152309
Type	WDK HT10020CW
Désignation 1	Té de dérivation
Fabricant	OBO
Dimension	10x20mm
Couleur	blanc crème ; RAL 9001
Matériau	Chlorure de polyvinyle
Unité d'emballage minimale	4
Unité de quantité	pc
Poids	0,334 kg
Unité de poids	kg/100 pc
Empreinte CO2 (GWP) du berceau à la porte	0,0158 kg CO2e / 1 Pièce

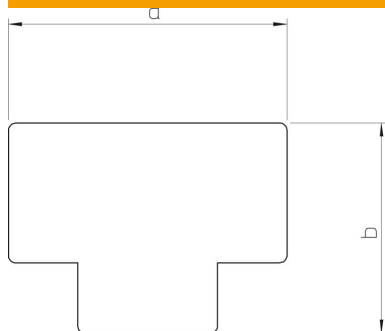
Fiche technique

Couvercle de pièce en T, pour goulotte de type WDK 10020



Référence: 6152309

Dimensions



Longueur	45 mm
Largeur	22 mm
Hauteur	10 mm
Cote a	45 mm
Cote b	34 mm
Dimension H	20 mm

Caractéristiques techniques

Modèle	Pièce en forme
Type de fixation	encliquetable
Maintien en fonction	non
pour dimension de goulotte	10 x 20
Sans halogène	non
Profondeur de la goulotte	10 mm
Indice de protection	IP30
Film de protection	non
Indice de protection code IK	IK04
Plage de températures d'utilisation max.	60 °C
Plage de températures d'utilisation min.	-5 °C