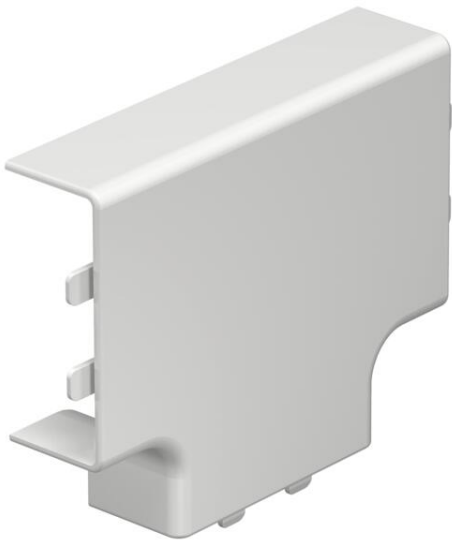


Fiche technique

Couvercle de pièce en T, pour goulotte de type WDK 20050

Référence: 6154166



Té de dérivation pour les moulures WDK.
Les pièces de forme se positionnent par recouvrement.



PVC chlorure de polyvinyle

| Données sources | |
|---|--------------------------|
| Référence | 6154166 |
| Type | WDK HT20050RW |
| Désignation 1 | Té de dérivation |
| Fabricant | OBO |
| Dimension | 20x50mm |
| Coloris | blanc pur; RAL 9010 |
| Matériau | chlorure de polyvinyle |
| Unité d'emballage minimale | 4 |
| Unité de mesure | Pièces |
| Poids | 2,146 kg |
| Unité de poids | kg/100 paires |
| Empreinte CO2 (GWP) du berceau à la porte | 0,0764 kg CO2e / 1 Pièce |

Fiche technique

Couvercle de pièce en T, pour goulotte de type WDK 20050

Référence: 6154166



Dimensions



| | |
|-------------|-------|
| Longueur | 93 mm |
| Largeur | 50 mm |
| Hauteur | 20 mm |
| Cote a | 93 mm |
| Cote b | 73 mm |
| Dimension H | 50 mm |

Caractéristiques techniques

| | |
|--|-------------------------|
| Modèle | Capot de pièce en forme |
| Type de fixation | encliquetable |
| Maintien en fonction | non |
| pour une dimension de goulotte | 20 x 50 |
| Sans halogène | non |
| Profondeur de la goulotte | 20 mm |
| Indice de protection | IP30 |
| Feuillard de protection | non |
| Indice de protection code IK | IK04 |
| Plage de températures d'utilisation max. | 60 °C |
| Plage de températures d'utilisation min. | -5 °C |