

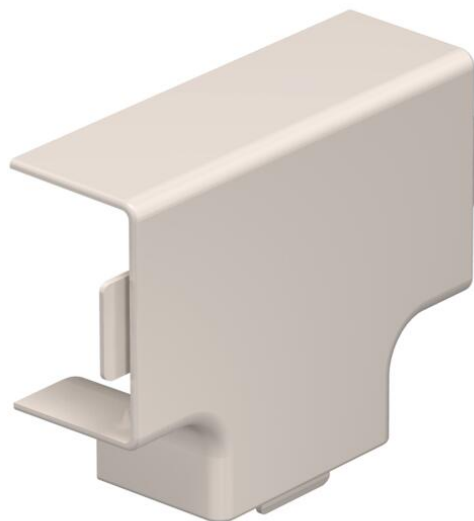
# Fiche technique

Té, pour goulotte de type WDK 25040

Référence: 6161952



Té de dérivation pour les moulures WDK.  
Les pièces de forme se positionnent par recouvrement.



**PVC** Chlorure de polyvinyle

## Données de base

Référence	6161952
Type	WDK HT25040CW
Désignation 1	Té de dérivation
Fabricant	OBO
Dimension	25x40mm
Couleur	blanc crème ; RAL 9001
Matériau	Chlorure de polyvinyle
Unité d'emballage minimale	4
Unité de quantité	pc
Poids	1,994 kg
Unité de poids	kg/100 pc
Empreinte CO2 (GWP) du berceau à la porte	0,0877 kg CO2e / 1 Pièce

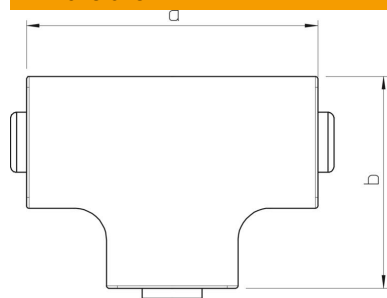
# Fiche technique

Té, pour goulotte de type WDK 25040

Référence: 6161952



## Dimensions



Longueur	83 mm
Largeur	40 mm
Hauteur	25 mm
Cote a	83 mm
Cote b	63 mm
Dimension H	40 mm

## Caractéristiques techniques

Modèle	Pièce en forme
Type de fixation	encliquetable
Maintien en fonction	non
pour dimension de goulotte	25 x 40
Sans halogène	non
Profondeur de la goulotte	25 mm
Indice de protection	IP30
Film de protection	non
Indice de protection code IK	IK04
Plage de températures d'utilisation max.	60 °C
Plage de températures d'utilisation min.	-5 °C