

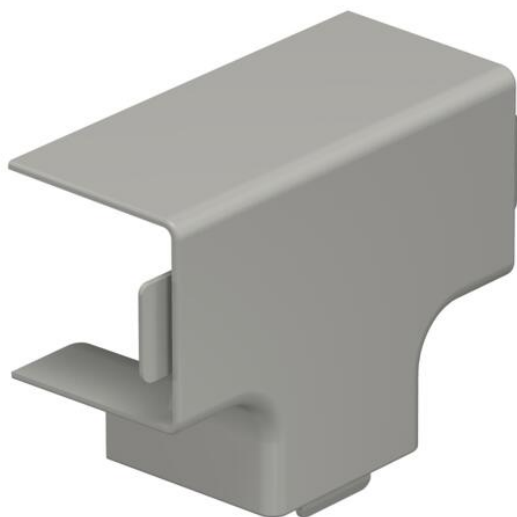
Fiche technique

Couvercle de pièce en T, pour goulotte de type WDK 30030

Référence: 6158536



Té de dérivation pour les moulures WDK.
Les pièces de forme se positionnent par recouvrement.



PVC chlorure de polyvinyle

Données sources

| | |
|---|--------------------------|
| Référence | 6158536 |
| Type | WDK HT30030GR |
| Désignation 1 | Té de dérivation |
| Fabricant | OBO |
| Dimension | 30x30mm |
| Coloris | gris pierre RAL 7030 |
| Matériau | chlorure de polyvinyle |
| Unité d'emballage minimale | 4 |
| Unité de mesure | Pièces |
| Poids | 1,485 kg |
| Unité de poids | kg/100 paires |
| Empreinte CO2 (GWP) du berceau à la porte | 0,0504 kg CO2e / 1 Pièce |

Fiche technique

Couvercle de pièce en T, pour goulotte de type WDK 30030

Référence: 6158536



Dimensions



| | |
|-------------|-------|
| Longueur | 50 mm |
| Largeur | 30 mm |
| Hauteur | 30 mm |
| Cote a | 50 mm |
| Cote b | 39 mm |
| Dimension H | 30 mm |

Caractéristiques techniques

| | |
|--|-------------------------|
| Modèle | Capot de pièce en forme |
| Type de fixation | encliquetable |
| Maintien en fonction | non |
| pour une dimension de goulotte | 30 x 30 |
| Sans halogène | non |
| Profondeur de la goulotte | 30 mm |
| Indice de protection | IP30 |
| Feuillard de protection | non |
| Indice de protection code IK | IK04 |
| Plage de températures d'utilisation max. | 60 °C |
| Plage de températures d'utilisation min. | -5 °C |