

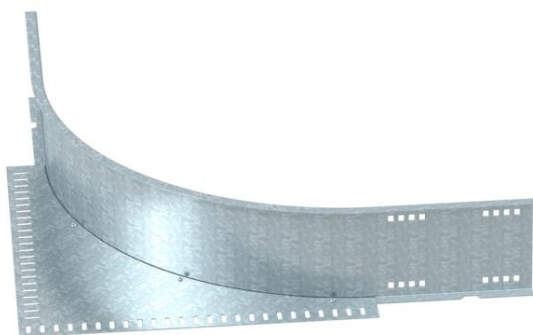
Fiche technique

Pièce d'angle 160 FT

Référence: 6098864



Raccord d'angle à monter pour chemins de câbles et échelles à câbles longue portée d'une hauteur latérale de 160 mm.



St

acier

FT

galvanisé à chaud par trempage

Données sources

Référence	6098864
Type	WEAS 160 FT
Désignation 1	Coude de construction
Fabricant	OBO
Dimension	160
Coloris	zinc
Matériau	acier
Surface	galvanisé à chaud par trempage
Norme de surface	DIN EN ISO 1461
Unité d'emballage minimale	1
Unité de mesure	Pièces
Poids	669 kg
Unité de poids	kg/100 paires
Empreinte CO2 (GWP) du berceau à la porte	16,0592 kg CO2e / 1 Pièce

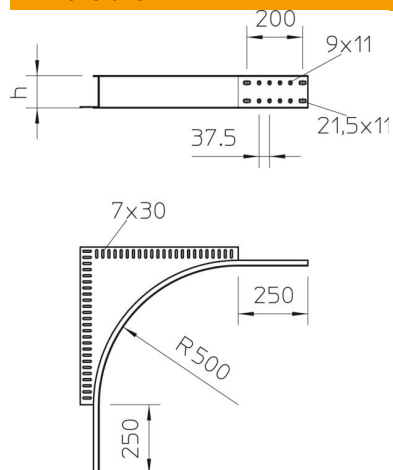
Fiche technique

Pièce d'angle 160 FT

Référence: 6098864



Dimensions



Hauteur	160 mm
Dimension h	160 mm

Caractéristiques techniques

Version du connecteur	sans raccord
Maintien en fonction	non
Acier inoxydable, décapé	non
Type de raccord du système de chemin de câble	vissé