

# Fiche technique

## Échelle de câbles longue portée WKL 200 FT

Référence: 6232102



Échelle de câbles longue portée, avec une hauteur latérale de 200 mm.  
Les raccords droits WRV 200 doivent être commandés séparément en quantités nécessaires.  
Atténuation magnétique du blindage sans couvercle 10 dB, avec couvercle 15 dB.



St	acier
FT	galvanisé à chaud par trempage

### Données sources

Référence	6232102
Type	WKL 2020 FT
Désignation 1	Echelle à câbles longue portée
Fabricant	OBO
Dimension	200x200x6000
Coloris	zinc
Matériau	acier
Surface	galvanisé à chaud par trempage
Norme de surface	DIN EN ISO 1461
Unité d'emballage minimale	6
Unité de mesure	Mètre
Poids	1320 kg
Unité de poids	kg/100 pc
Empreinte CO2 (GWP) du berceau à la porte	26,6429 kg CO2e / 1 Mètre

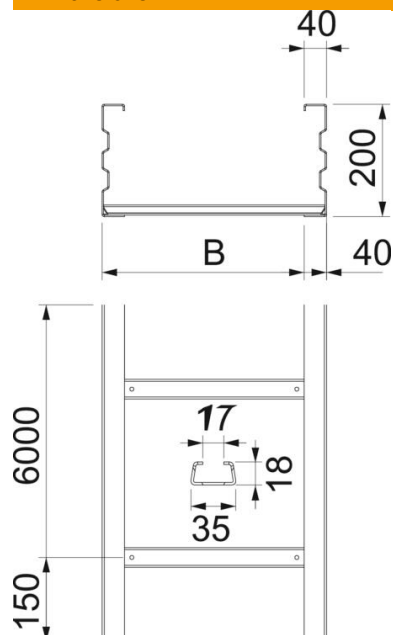
# Fiche technique

## Échelle de câbles longue portée WKL 200 FT

Référence: 6232102



### Dimensions



Dimension	200x200
Longueur	6 000 mm
Largeur	200 mm
Hauteur	200 mm
Cote B	200 mm
Cote L	6 000 mm
Fente de l'échelon	17,00

### Caractéristiques techniques

Modèle des échelons	Profilé non perforé
Fixation des échelons	soudé
Type de fixation du système de montage	Sol Plafond Mur
Maintien en fonction	non
Section utile	344 cm <sup>2</sup>
Section utile	34400 mm <sup>2</sup>
Acier inoxydable, décapé	non
Perforation latérale	oui
Modèle longue portée	oui
Épaisseur du longeron	2,5 mm

# Fiche technique

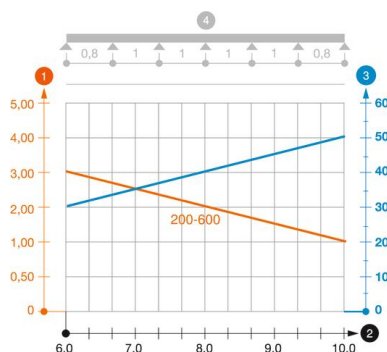
## Échelle de câbles longue portée WKL 200 FT

Référence: 6232102



### Charges

Espacements utilisables entre supports min.	6 m
Espacements utilisables entre supports max.	10 m
Écart entre supports 6,0 m	3 kN/m
Écart entre supports 7,0 m	2,5 kN/m
Écart entre supports 8,0 m	2 kN/m
Écart entre supports 9,0 m	1,4 kN/m
Écart entre supports 10,0 m	1 kN/m



### Diagramme de charge de l'échelle à câbles longue portée WKL 200

- 1 Charge de chemins de câbles/d'échelles à câbles en kN/m sans charge d'homme
  - 2 Portée en m
  - 3 Déflexion de l'aile en mm avec kN/m autorisé
  - 4 Schéma de charge pour le procédé de contrôle
- Courbe de charge avec largeur du chemin de câbles/de l'échelle à câbles en mm
- Courbe de déflection de l'aile en fonction de l'écartement