

Technisch specificatieblad

Verspankabel ladder WKL 200 FT

Artikelnummer: 6232104



Verspankabel ladder met 200 mm zijhoogte.
Verbinders type WRV 200 moeten afzonderlijk worden besteld.
Magnetische afschermingsdemping zonder deksel 10 dB, met deksel 15 dB



- St** Staal
- FT** thermisch verzinkt

Stamgegevens

Artikelnummer	6232104
Type	WKL 2030 FT
Omschrijving 1	Verspankabel ladder
Fabrikant	OBO
Dimensie	200x300x6000
Kleur	zink
Materiaal	Staal
Oppervlak	thermisch verzinkt
Oppervlaktenorm	DIN EN ISO 1461
Kleinste verkoop-eenheid	6
Eenheid van hoeveelheid	Meter
Gewicht	1358,334 kg
Eenheid gewicht	kg/100 m
CO ₂ -voetafdruk (GWP) van wieg tot poort	27,6248 kg CO ₂ e / 1 Meter

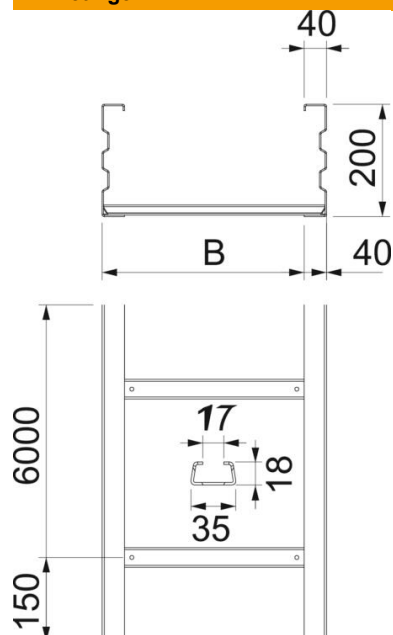
Technisch specificatieblad

Verspankabel ladder WKL 200 FT

Artikelnummer: 6232104



Afmetingen



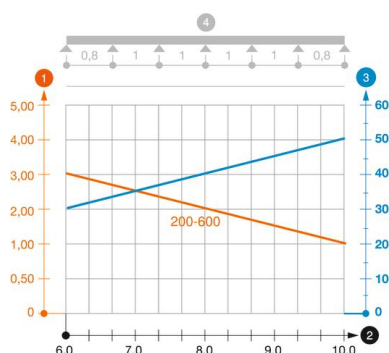
Afmetingen	200x300
Lengte	6.000 mm
Breedte	300 mm
Hoogte	200 mm
Maat B	300 mm
Maat L	6.000 mm
Sleufmaat sport	17,00

Technische gegevens

Uitvoering van de sporten	Profiel niet geperforeerd
Bevestiging van de sport	gelast
Bevestigingssoort montagesysteem	Vloer Plafond Wand
Functiebehoud	nee
Nuttige doorsnede	524 cm ²
Nuttige doorsnede	52400 mm ²
Roestvast staal, gebeitst	nee
Zijperforatie	ja
Verspanuitvoering	ja
Plaatdikte	2,5 mm

Belastingen

Toepasbare steunafstanden min.	6 m
Toepasbare steunafstanden max.	10 m
Steunafstand 6,0 m	3 kN/m
Steunafstand 7,0 m	2,5 kN/m
Steunafstand 8,0 m	2 kN/m
Steunafstand 9,0 m	1,4 kN/m
Steunafstand 10,0 m	1 kN/m



Belastingsdiagram verspankabel ladder type WKL 200

- 1** Toegestane kabelgoot-/kabel ladderbelasting in kN/m zonder manlast
- 2** Steunafstand in m
- 3** Zijkantdoorbuiging in mm bij toegestane last in kN/m
- 4** Belastingsschema bij testmethode
- Belastingcurve met kabelgoot-/kabel ladderbreedte in mm
- Zijkantdoorbuigingscurve afhankelijk van de steunafstand