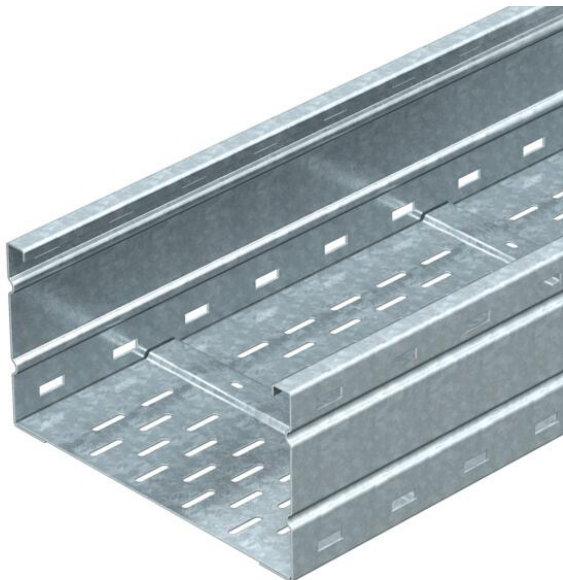


Fiche technique

Chemin de câbles longue portée WKSG 160 FT

Référence: 6098558



Système de chemins de câbles longue portée, perforé, d'une hauteur d'aile de 160 mm.

Les raccords droits WRV 160 doivent être commandés séparément en quantités requises.

Atténuation magnétique du blindage sans couvercle 20 dB, avec couvercle 50 dB.



St

acier

FT

galvanisé à chaud par trempage

Données sources

| | |
|---|--------------------------------|
| Référence | 6098558 |
| Type | WKSG 164 FT |
| Désignation 1 | Chemin de câbles longue portée |
| Désignation 2 | perforé, fond embouti |
| Fabricant | OBO |
| Dimension | 160x400x6000 |
| Coloris | zinc |
| Matériau | acier |
| Surface | galvanisé à chaud par trempage |
| Norme de surface | DIN EN ISO 1461 |
| Unité d'emballage minimale | 6 |
| Unité de mesure | Mètre |
| Poids | 1150 kg |
| Unité de poids | kg/100 pc |
| Empreinte CO2 (GWP) du berceau à la porte | 24,5184 kg CO2e / 1 Mètre |

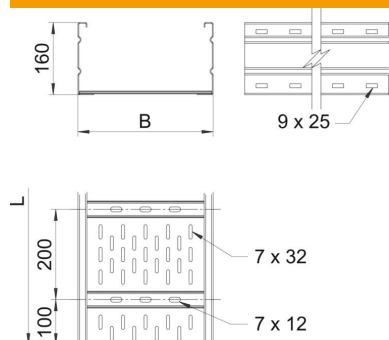
Fiche technique

Chemin de câbles longue portée WKSG 160 FT

Référence: 6098558



Dimensions



| | |
|-------------------|----------|
| Dimension | 400x6000 |
| Longueur | 6 000 mm |
| Largeur | 400 mm |
| Hauteur | 160 mm |
| Épaisseur de tôle | 2 mm |
| Cote B | 400 mm |
| Cote L | 6 000 mm |

Caractéristiques techniques

| | |
|---|-----------------------|
| Version du connecteur | sans raccord |
| Type de fixation du système de montage | Sol Plafond Mur |
| Maintien en fonction | non |
| Perforation de montage dans le fond | oui |
| Section utile | 608 cm ² |
| Section utile | 60800 mm ² |
| Acier inoxydable, décapé | non |
| Perforation latérale | oui |
| Modèle longue portée | oui |
| Atténuation magnétique du blindage sans couvercle | 20 dB |
| Atténuation magnétique du blindage avec couvercle | 50 dB |
| Longueur utile | 6000 mm |
| Type de raccord du système de chemin de câble | vissé |

Fiche technique

Chemin de câbles longue portée WKSG 160 FT

Référence: 6098558



Charges

| | |
|---|-----------|
| Espacements utilisables entre supports min. | 3 m |
| Espacements utilisables entre supports max. | 8 m |
| Écart entre supports 3,0 m | 3 kN/m |
| Écart entre supports 3,5 m | 2,73 kN/m |
| Écart entre supports 4,0 m | 2,5 kN/m |
| Écart entre supports 4,5 m | 2,24 kN/m |
| Écart entre supports 5,0 m | 2 kN/m |
| Écart entre supports 6,0 m | 1,6 kN/m |
| Écart entre supports 7,0 m | 1,3 kN/m |
| Écart entre supports 8,0 m | 1 kN/m |

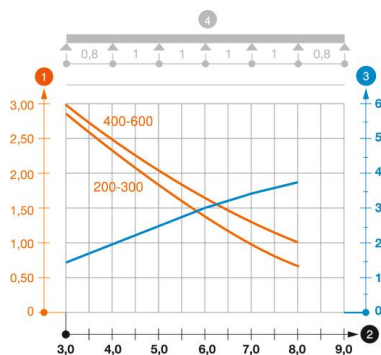


Diagramme de charge du chemin de câbles longue portée WKSG 160

- 1 Charge de chemins de câbles/d'échelles à câbles en kN/m sans charge d'homme
- 2 Portée en m
- 3 Déflexion de l'aile en mm avec kN/m autorisé
- 4 Schéma de charge pour le procédé de contrôle
- Courbe de charge avec largeur du chemin de câbles/de l'échelle à câbles en mm
- Courbe de déflection de l'aile en fonction de l'écartement