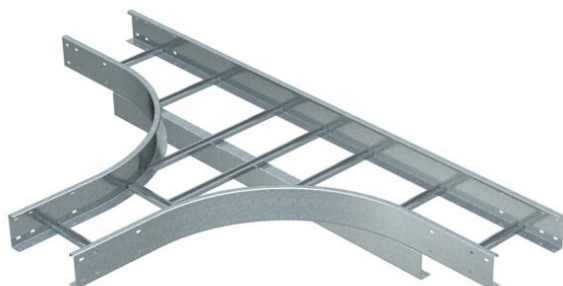


Fiche technique

Té de dérivation 110 FT

Référence: 6312713



Té, horizontal, pour toutes les échelles à câbles longue portée d'une hauteur latérale de 110 mm.

Nous recommandons de prévoir des supports supplémentaires au niveau des pièces de forme pour une plus grande stabilité.



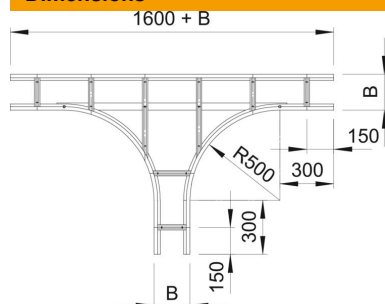
St acier

FT galvanisé à chaud par trempage

Données sources

Référence	6312713
Type	WLT 1120 FT
Désignation 1	Té de dérivation
Désignation 2	pour EAC longue portée 110
Fabricant	OBO
Dimension	110x200
Coloris	zinc
Matériau	acier
Surface	galvanisé à chaud par trempage
Norme de surface	DIN EN ISO 1461
Unité d'emballage minimale	1
Unité de mesure	Pièces
Poids	1842 kg
Unité de poids	kg/100 paires
Empreinte CO2 (GWP) du berceau à la porte	48,0921 kg CO2e / 1 Pièce

Dimensions



Largeur	200 mm
Hauteur	110 mm
Cote B	200 mm
Cote R	500 mm

Fiche technique

Té de dérivation 110 FT

Référence: 6312713



Caractéristiques techniques

Modèle des échelons	Profilé non perforé
Modèle de longeron latéral	Profilé plat
Forme de construction	Dérivation symétrique
Maintien en fonction	non
Acier inoxydable, décapé	non
Modèle longue portée	oui
Épaisseur du longeron	2 mm