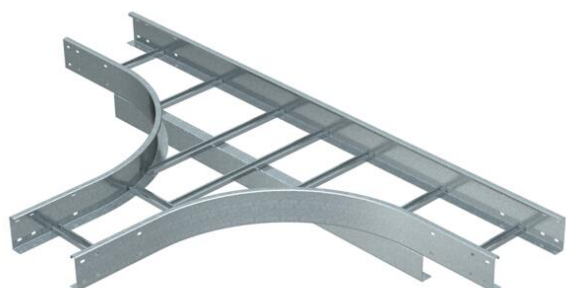


Fiche technique

Té de dérivation 110 FS

Référence: 6312640



Té, horizontal, pour toutes les échelles à câbles longue portée d'une hauteur latérale de 110 mm.
Nous recommandons de prévoir des supports supplémentaires au niveau des pièces de forme pour une plus grande stabilité.

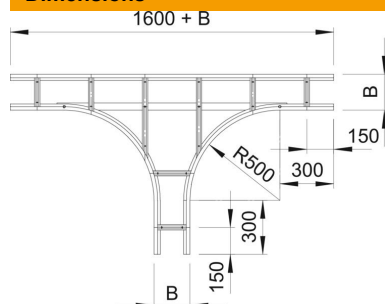


St	acier
FS	galvanisé sendzimir

Données sources

Référence	6312640
Type	WLT 1130 FS
Désignation 1	Té de dérivation
Désignation 2	pour EAC longue portée 110
Fabricant	OBO
Dimension	110x300
Coloris	zinc
Matériau	acier
Surface	galvanisé sendzimir
Norme de surface	DIN EN 10346
Unité d'emballage minimale	1
Unité de mesure	Pièces
Poids	1927 kg
Unité de poids	kg/100 paires
Empreinte CO2 (GWP) du berceau à la porte	51,6662 kg CO2e / 1 Pièce

Dimensions



Largeur	300 mm
Hauteur	110 mm
Cote B	300 mm
Cote R	500 mm

Fiche technique

Té de dérivation 110 FS

Référence: 6312640



Caractéristiques techniques

Modèle des échelons	Profilé non perforé
Modèle de longeron latéral	Profilé plat
Forme de construction	Dérivation symétrique
Maintien en fonction	non
Acier inoxydable, décapé	non
Modèle longue portée	oui
Épaisseur du longeron	2 mm