

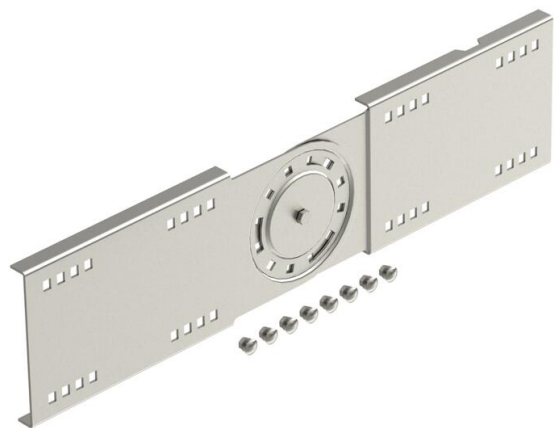
# Fiche technique

## Raccord articulé A2

Référence: 6227965



Raccord articulé pour chemins de câbles et échelles à câbles longue portée d'une hauteur latérale de 160 mm.  
Livrée avec boulons, rondelles et écrous, fournis en quantités nécessaires.



A2	acier inoxydable 1.4301
2B	nu, traité

Données sources		
Référence	6227965	
Type	WRGV 160 A2	
Désignation 1	Eclisse articulée	
Désignation 2	pour système longue portée 160	
Fabricant	OBO	
Dimension	160x680	
Coloris	acier inoxydable	
Matériau	acier inoxydable 1.4301	
Surface	nu, traité	
Norme de surface		
Unité d'emballage minimale	2	
Unité de mesure	Pièces	
Poids	300,2 kg	
Unité de poids	kg/100 paires	
Empreinte CO2 (GWP) du berceau à la porte	18,4105 kg CO2e / 1 Pièce	

# Fiche technique

## Raccord articulé A2

Référence: 6227965



**Dimensions**

Longueur	680 mm
Largeur	20 mm
Hauteur	160 mm
Épaisseur de tôle	2,5 mm

Caractéristiques techniques		
Modèle	Raccord droits	
Maintien en fonction	non	
Convient pour chemin de câbles en treillis	non	
Convient pour échelle à câbles	oui	
Convient pour chemin de câbles	oui	
Convient pour hauteur du système de support de câbles	160 mm	
Éclisse articulée horizontale	non	
Éclisse articulée verticale	oui	
Acier inoxydable, décapé	non	
Type de raccordement	Éclisse droite	