

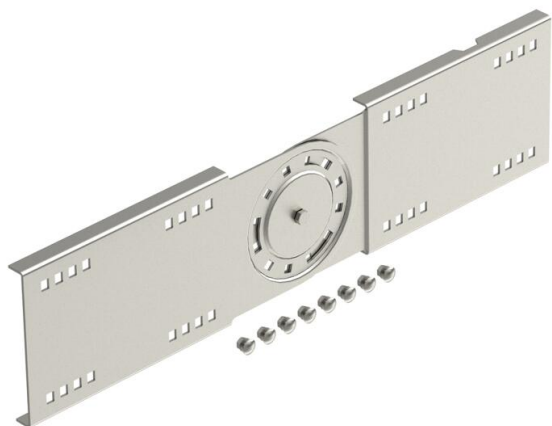
Fiche technique

Raccord articulé A2

Référence: 6227965



Éclisse articulée pour chemins de câbles et échelles à câbles longue portée d'une hauteur d'aile de 160 mm.
Livrée avec boulons, rondelles et écrous, fournis dans les quantités nécessaires.



A2 acier inoxydable 1.4301

2B nu, traité

Données de base

Référence	6227965
Type	WRGV 160 A2
Désignation 1	Eclisse articulée
Désignation 2	pour système longue portée 160
Fabricant	OBO
Dimension	160x680
Couleur	acier inoxydable
Matériau	acier inoxydable 1.4301
Surface	nu, traité
Norme de surface	
Unité d'emballage minimale	2
Unité de quantité	pc
Poids	300,2 kg
Unité de poids	kg/100 pc
Empreinte CO2 (GWP) du berceau à la porte	18,4105 kg CO2e / 1 Pièce

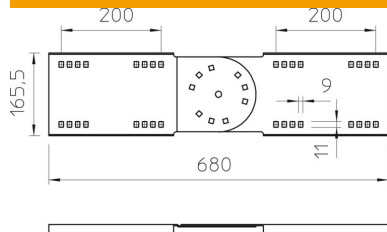
Fiche technique

Raccord articulé A2

Référence: 6227965



Dimensions



Longueur	680 mm
Largeur	20 mm
Hauteur	160 mm
Épaisseur de tôle	2,5 mm

Caractéristiques techniques

Modèle	Raccord droits
Maintien en fonction	non
Convient pour un chemin de câbles en treillis	non
Convient pour une échelle à câbles	oui
Convient pour chemin de câbles	oui
Convient pour hauteur du système de support de câbles	160 mm
Raccord articulé horizontal	non
Raccord articulé vertical	oui
Acier inoxydable, teint	non
Type de raccordement	Éclisse droite