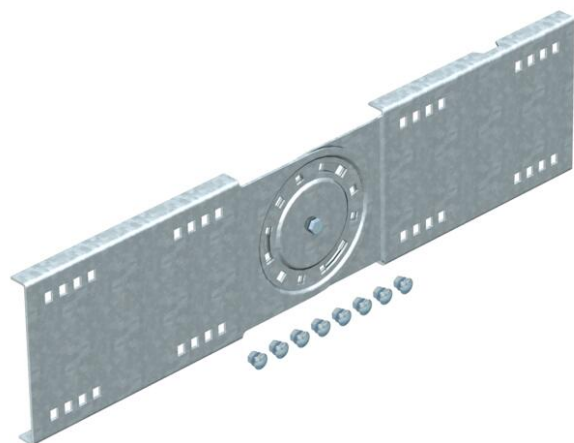


Fiche technique

Raccord articulé FS

Référence: 6227953



Éclisse articulée pour chemins de câbles et échelles à câbles longue portée d'une hauteur d'aile de 160 mm.
Livrée avec boulons, rondelles et écrous, fournis en quantités nécessaires.



St	acier
FS	galvanisé sendzimir

Données sources

Référence	6227953
Type	WRGV 160 FS
Désignation 1	Eclisse articulée
Désignation 2	pour système longue portée 160
Fabricant	OBO
Dimension	160x680
Coloris	zinc
Matériau	acier
Surface	galvanisé sendzimir
Norme de surface	DIN EN 10346
Unité d'emballage minimale	2
Unité de mesure	Pièces
Poids	306,1 kg
Unité de poids	kg/100 paires
Empreinte CO2 (GWP) du berceau à la porte	8,8541 kg CO2e / 1 Pièce

Fiche technique

Raccord articulé FS

Référence: 6227953



Dimensions



Longueur	680 mm
Largeur	20 mm
Hauteur	160 mm
Épaisseur de tôle	2,5 mm

Caractéristiques techniques		
Modèle	Raccord droits	
Maintien en fonction	non	
Convient pour chemin de câbles en treillis	non	
Convient pour échelle à câbles	oui	
Convient pour chemin de câbles	oui	
Convient pour hauteur du système de support de câbles	160 mm	
Éclisse articulée horizontale	non	
Éclisse articulée verticale	oui	
Acier inoxydable, décapé	non	
Type de raccordement	Éclisse droite	