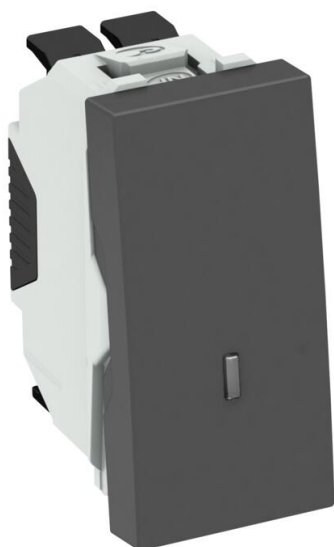


Fiche technique

Interrupteur avec élément témoin LED, 1/2 module

Référence: 6120928



Interrupteur avec élément témoin LED, 1 pôle, 10 A, 250 V~, avec bornes à fiches



PC polycarbonate

Données sources

Référence	6120928
Type	WS-UKL SWGR0.5
Désignation 1	Interrupteur demi module
Désignation 2	with pilot lamp
Fabricant	OBO
Dimension	10 A, 250 V
Coloris	gris foncé ; RAL 7021
Matériau	polycarbonate
Unité d'emballage minimale	1
Unité de mesure	Pièces
Poids	1,8 kg
Unité de poids	kg/100 paires

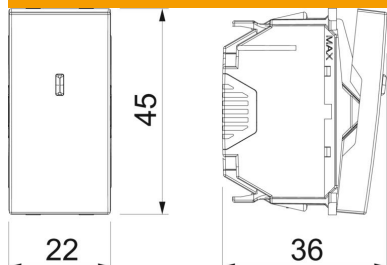
Fiche technique

Interrupteur avec élément témoin LED, 1/2 module

Référence: 6120928



Dimensions



Largeur	22 mm
Hauteur	45 mm

Caractéristiques techniques

Type de raccordement	Borne à fiche
Modèle de la surface	mat
Type de fixation	enclencher
Éclairage	oui
Fonction d'éclairage	Contrôle et orientation
Zone de marquage	non
Sans halogène	oui
Voyant de contrôle	oui
Type de montage	Goulotte d'appareillage
Tension nominale	250 V
Courant nominal	10 A
Mode de commutation	Commutateur
Indice de protection	IP20
Zone de texte/Zone de marquage	non
Profondeur	36 mm