

Fiche technique

Rondelle inoxydable A2

Référence: 3402320



Rondelle selon la norme DIN 125, forme A, à usage universel.



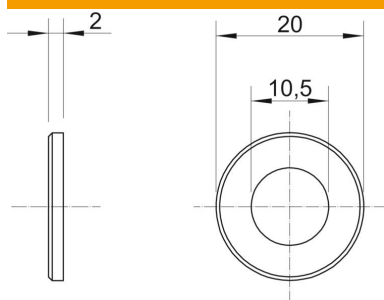
A2 Acier inoxydable

2B nu, traité

Données sources

| | |
|---|--------------------------|
| Référence | 3402320 |
| Type | WS M10 D20 A2 |
| Désignation 1 | Rondelle plate |
| Fabricant | OBO |
| Dimension | M10 |
| Matériau | Acier inoxydable |
| Surface | nu, traité |
| Norme de surface | |
| Unité d'emballage minimale | 100 |
| Unité de mesure | Pièces |
| Poids | 0,408 kg |
| Unité de poids | kg/100 paires |
| Empreinte CO2 (GWP) du berceau à la porte | 0,0174 kg CO2e / 1 Pièce |

Dimensions



| | |
|-------------------|-----------|
| Épaisseur de tôle | 0,08 dans |
| Cote D | 0,79 dans |
| Cote d | 0,41 dans |
| Cote d | 10,5 mm |
| Dimension d min. | 20 mm |
| Dimension h | 2 mm |

Fiche technique

Rondelle inoxydable A2

Référence: 3402320



Caractéristiques techniques

| | |
|--------------------------|---------|
| Filetage | M10 |
| Diamètre intérieur | 10,5 mm |
| Diamètre du trou | 10,5 mm |
| épaisseur du matériau | 2 mm |
| Avec dents chevauchantes | non |
| Forme de l'orifice | rond |