

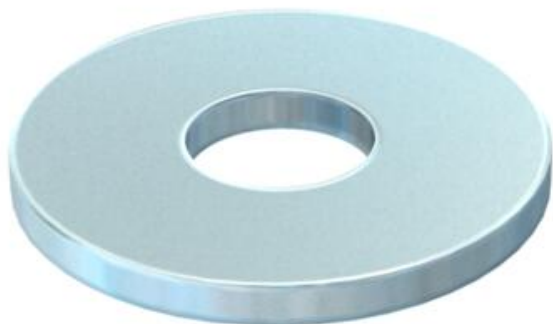
Fiche technique

Rondelle large G

Référence: 3403165



Rondelle large avec très grand diamètre extérieur.



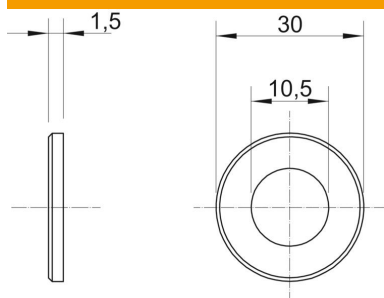
CE

St	acier
G	galvanisé

Données sources

Référence	3403165
Type	WS M10 G30 G
Désignation 1	Rondelle large
Fabricant	OBO
Dimension	M10, Ø30mm
Matériau	acier
Surface	galvanisé
Norme de surface	EN ISO 19598 / EN ISO 4042
Unité d'emballage minimale	100
Unité de mesure	Pièces
Poids	0,598 kg
Unité de poids	kg/100 paires
Empreinte CO2 (GWP) du berceau à la porte	0,0179 kg CO2e / 1 Pièce

Dimensions



Épaisseur de tôle	0,06 dans
Cote D	1,18 dans
Cote d	0,41 dans
Cote d	10,5 mm
Dimension d max.	30 mm
Dimension d min.	30 mm
Dimension h	1,5 mm

Fiche technique

Rondelle large G

Référence: 3403165



Caractéristiques techniques

En forme de facettes	non
trempe	non
Filetage	M10
Diamètre intérieur	10,5 mm
épaisseur du matériau	1,5 mm