

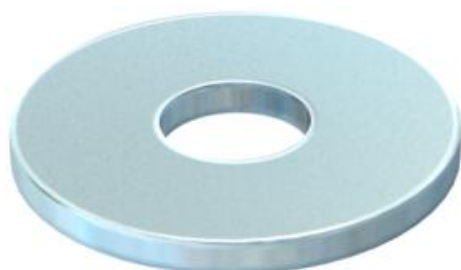
# Fiche technique

## Rondelle large G

Référence: 3403025



Rondelle large avec très grand diamètre extérieur.

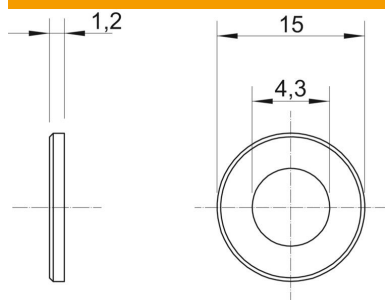


St	acier
G	galvanisé

### Données sources

Référence	3403025
Type	WS M4 G15 G
Désignation 1	Rondelle large
Fabricant	OBO
Dimension	M4,Ø15mm
Matériau	acier
Surface	galvanisé
Norme de surface	EN ISO 19598 / EN ISO 4042
Unité d'emballage minimale	100
Unité de mesure	Pièces
Poids	0,156 kg
Unité de poids	kg/100 paires
Empreinte CO2 (GWP) du berceau à la porte	0,0035 kg CO2e / 1 Pièce

### Dimensions



Épaisseur de tôle	0,05 dans
Cote D	0,59 dans
Cote d	0,17 dans
Cote d	4,3 mm
Dimension d max.	15 mm
Dimension d min.	15 mm
Dimension h	1,2 mm

# Fiche technique

## Rondelle large G

Référence: 3403025



### Caractéristiques techniques

En forme de facettes	non
trempe	non
Filetage	M4
Diamètre intérieur	4,3 mm
épaisseur du matériau	1,2 mm