

Fiche technique

Rondelle A4

Référence: 3402306



Rondelle selon la norme DIN 125, forme A, à usage universel.



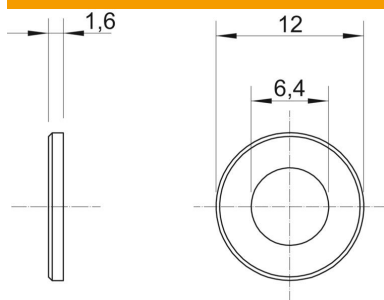
A4 Acier inoxydable

2B nu, traité

Données sources

Référence	3402306
Type	WS M6 D12 A4
Désignation 1	Rondelle plate
Fabricant	OBO
Dimension	M6
Matériau	Acier inoxydable
Surface	nu, traité
Norme de surface	
Unité d'emballage minimale	100
Unité de mesure	Pièces
Poids	0,114 kg
Unité de poids	kg/100 paires
Empreinte CO2 (GWP) du berceau à la porte	0,0049 kg CO2e / 1 Pièce

Dimensions



Cote d	6,4 mm
Dimension d min.	12 mm
Dimension h	1,6 mm

Fiche technique

Rondelle A4

Référence: 3402306



Caractéristiques techniques

Filetage	M6
Diamètre intérieur	6,4 mm
Diamètre du trou	6,4 mm
épaisseur du matériau	1,6 mm
Avec dents chevauchantes	non
Forme de l'orifice	rond