

Fiche technique

Rondelle A5

Référence: 3402308



Rondelle selon la norme DIN 125, forme A, à usage universel.



A5 Acier inoxydable

Données sources	
Référence	3402308
Type	WS M6 D12 A5
Désignation 1	Rondelle plate
Fabricant	OBO
Dimension	M6
Matériau	Acier inoxydable
Unité d'emballage minimale	100
Unité de mesure	Pièces
Poids	0,114 kg
Unité de poids	kg/100 paires
Empreinte CO2 (GWP) du berceau à la porte	0,0051 kg CO2e / 1 Pièce

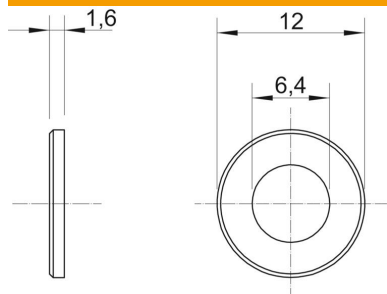
Fiche technique

Rondelle A5

Référence: 3402308



Dimensions



Cote d	6,4 mm
Dimension d min.	12 mm
Dimension h	1,6 mm

Caractéristiques techniques

Filetage	M6
Diamètre intérieur	6,4 mm
Diamètre du trou	6,4 mm
épaisseur du matériau	1,6 mm
Avec dents chevauchantes	non
Forme de l'orifice	rond