

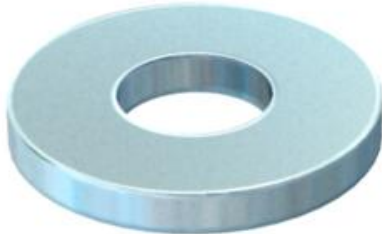
Fiche technique

Rondelle

Référence: 3402061



Rondelle plate selon la norme DIN 125, forme A, à usage universel.



CE

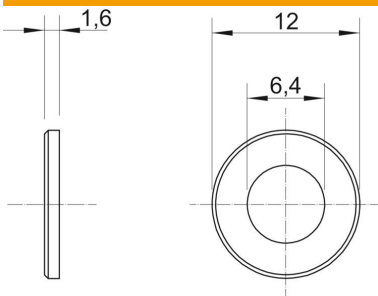
St Acier

G galvanisé

Données de base

Référence	3402061
Type	WS M6 D12 G
Désignation 1	Rondelle plate
Fabricant	OBO
Dimension	M6
Matériau	Acier
Surface	galvanisé
Norme de surface	EN ISO 19598 / EN ISO 4042
Unité d'emballage minimale	100
Unité de quantité	pc
Poids	0,114 kg
Unité de poids	kg/100 pc
Empreinte CO2 (GWP) du berceau à la porte	0,0022 kg CO2e / 1 Pièce

Dimensions



Épaisseur de tôle	0,06 in
Cote D	0,47 in
Cote d	0,25 in
Cote d	6,4 mm
Dimension d min.	12 mm
Dimension h	1,6 mm

Fiche technique

Rondelle

Référence: 3402061



Caractéristiques techniques

En forme de facettes	non
trempe	non
Filetage	M6
Diamètre intérieur	6,4 mm
Épaisseur du matériau	1,6 mm
avec denture	non
Forme de l'orifice	rond