

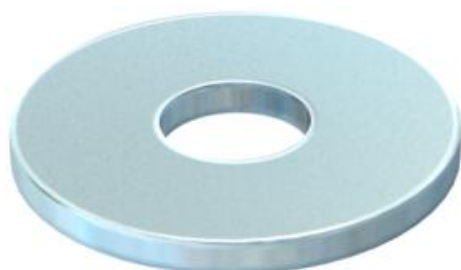
Fiche technique

Rondelle large G

Référence: 3403092



Rondelle large avec très grand diamètre extérieur.

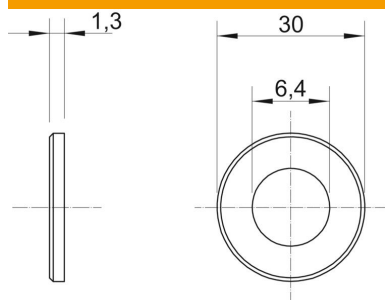


St	acier
G	galvanisé

Données sources

Référence	3403092
Type	WS M6 G30 G
Désignation 1	Rondelle large
Fabricant	OBO
Dimension	M6,Ø30mm
Matériau	acier
Surface	galvanisé
Norme de surface	EN ISO 19598 / EN ISO 4042
Unité d'emballage minimale	100
Unité de mesure	Pièces
Poids	0,636 kg
Unité de poids	kg/100 paires
Empreinte CO2 (GWP) du berceau à la porte	0,0162 kg CO2e / 1 Pièce

Dimensions



Épaisseur de tôle	0,05 dans
Cote D	1,18 dans
Cote d	0,25 dans
Cote d	6,4 mm
Dimension d max.	30 mm
Dimension d min.	30 mm
Dimension h	1,3 mm

Fiche technique

Rondelle large G

Référence: 3403092



Caractéristiques techniques

En forme de facettes	non
trempe	non
Filetage	M6
Diamètre intérieur	6,4 mm
épaisseur du matériau	1,3 mm