

# Fiche technique

## Rondelle A5

Référence: 3402316



Rondelle selon la norme DIN 125, forme A, à usage universel.



**A5** Acier inoxydable

Données sources	
Référence	3402316
Type	WS M8 D16 A5
Désignation 1	Rondelle plate
Fabricant	OBO
Dimension	M8
Matériau	Acier inoxydable
Unité d'emballage minimale	100
Unité de mesure	Pièces
Poids	0,214 kg
Unité de poids	kg/100 paires
Empreinte CO2 (GWP) du berceau à la porte	0,0088 kg CO2e / 1 Pièce

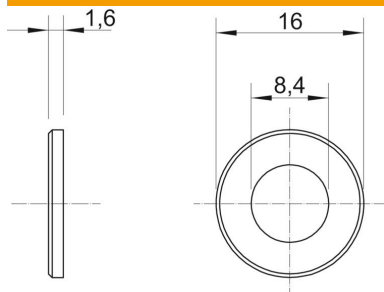
# Fiche technique

## Rondelle A5

Référence: 3402316



### Dimensions



Cote d	8,4 mm
Dimension d min.	16 mm
Dimension h	1,6 mm

### Caractéristiques techniques

Filetage	M8
Diamètre intérieur	8,4 mm
Diamètre du trou	8,4 mm
épaisseur du matériau	1,6 mm
Avec dents chevauchantes	non
Forme de l'orifice	rond