

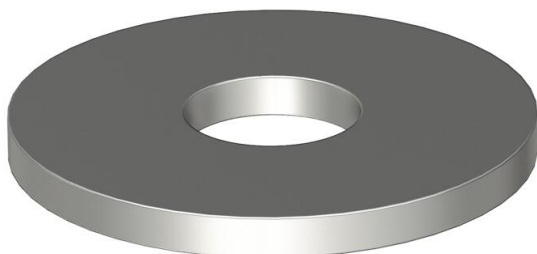
# Fiche technique

## Rondelle large A4

Référence: 3403147



Rondelle large avec très grand diamètre extérieur. Pour des raccords sur le rail de montage MS 41, nous recommandons le diamètre extérieur de 40 mm.



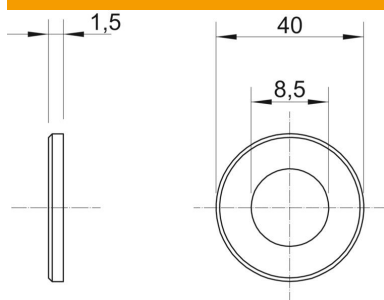
**A4** Acier inoxydable

**2B** nu, traité

### Données sources

Référence	3403147
Type	WS M8 D40 A4
Désignation 1	Rondelle large
Fabricant	OBO
Dimension	M8,Ø40mm
Matériau	Acier inoxydable
Surface	nu, traité
Norme de surface	
Unité d'emballage minimale	100
Unité de mesure	Pièces
Poids	0,37 kg
Unité de poids	kg/100 paires
Empreinte CO <sub>2</sub> (GWP) du berceau à la porte	0,0188 kg CO <sub>2</sub> e / 1 Pièce

### Dimensions



Cote d	8,4 mm
Dimension d max.	40 mm
Dimension d min.	40 mm
Dimension h	1,5 mm

# Fiche technique

Rondelle large A4

Référence: 3403147



## Caractéristiques techniques

Filetage	M8
Sans halogène	oui
épaisseur du matériau	1,5 mm